

# 2020



# POVRCHOVÁ ÚPRAVA DŘEVA





## [Z] Deco-tec<sup>®</sup>

Tenkovrstvá dekoračná lazúra  
Ochrana dreva pre rozmerovo nestále  
vonkajšie prvky a stavebné dielce



## [Z] Zowo-tec<sup>®</sup>

Lazúra pre povrchovú úpravu okien a dverí

Produkty Zowo-tec:

Impregnácie a základné nátery

Medzivrstvy

Lazúrovacie laky



## [Z] ZOBEL - miešanie farieb podľa:

vzorkovníka **RAL + NCS + Caparol**

vzorkovníka **Color-Line**

**vlastného výberu**



## [Z] Zowo-plast<sup>®</sup>

Vysokokvalitný náterový systém pre  
povrchovú úpravu plastových profilov

Jednovrstvový náter pre klasické a  
metalické farby

## [Z] Deco-tec® tenkovrstvá dekoračná lazúra

vodou riediteľný viacvrstvový náter s vysokou odolnosťou proti poveternostným vplyvom vytvára tenkú hydrofóbnu vrstvu a reguluje prestup vlhkosti môže sa použiť ako základný, aj ako konečný náter spôsob aplikácie štetec pre optimálnu ochranu odporúčame natrieť 3x neobsahuje biocidy odtiene Color Line Classic, Color Line Nature pre maximálnu ochranu dreva odporúčame použiť hubám impregnáciu proti drevokazným a drevo sfarbujujúcim



**[Z] Deco-tec® Správna voľba pre Vaše drevené produkty**

[Z] Deco-tec®	Tenkovrstvá dekoračná lazúra pre štandardné odtiene				Biela farba a krycie farby	
Produkt	[Z] Deco-tec® 6419 tenkovrstvá lazúra	[Z] Deco-tec® 6420 tenkovrstvá lazúra s vysokou odolnosťou	[Z] Deco-tec® 6426 terasová ochranná lazúra	[Z] Deco-tec® 6430 lazúra pre striekanie	[Z] Deco-tec® 6440 lazúra s vysokou odolnosťou	[Z] Deco-tec® 6450 lazúra pre striekanie
Spôsob nanášania						
Pracovný postup						
Impregnácia	[Z] Deco-tec® 6100*	[Z] Deco-tec® 6100*	[Z] Deco-tec® 6100*	[Z] Deco-tec® 6100*	[Z] Deco-tec® 6100*	[Z] Deco-tec® 6100*
Základný náter				[Z] Deco-tec® 6200	[Z] Deco-tec® 6200*	[Z] Deco-tec® 6200
Medzivrstva				[Z] Deco-tec® 6300*		[Z] Deco-tec® 6300
Vrchná lazúra	[Z] Deco-tec® 6419 (2-3x)	[Z] Deco-tec® 6420 (2-3x)	[Z] Deco-tec® 6426 (2x)	[Z] Deco-tec® 6430 (2x)	[Z] Deco-tec® 6440 (2x)	[Z] Deco-tec® 6450
Nanášanie						
Drevené balkóny	++	++		++	++	++
Drevostavby	+	++		++	++	++
Pristrešky pre autá	+	++		++	++	++
Strešné podhľadý	++	++		++	++	++
Fasády	+	++		++	++	++
Záhradné prístrešky	++	++		++	++	++
Záhradný nábytok						
Okenice		+		++		++
Deťské ihriská	++		+			
Terasy			++			
Ploty	++	++		++	++	++

\* možné použitie    + vhodné    ++ doporučujeme

## [Z] Deco-tec<sup>®</sup> Impregnácia

### [Z] Deco-tec<sup>®</sup> 5100 Impregnácia



- preventívna ochrana proti modrej hnilobe s obsahom fungicídnych látok
- rýchle schnutie
- dobrá priľnavosť
- bezfarebná

## [Z] Deco-tec<sup>®</sup> Tenkovrstvá lazúra

### Základný náter

### [Z] Deco-tec<sup>®</sup> 5230 Základný náter



- zabezpečuje rovnomerné zjednotenie náteru a nasiakavosť dreva
- skracaje pracovný úkon vďaka dobrej stekavosti a brúsiteľnosti
- kompletný a zjednotený systém pre farby - Zobel

### Medzivrstva

### [Z] Deco-tec<sup>®</sup> 5330 Medzivrstva, bezfarebná



- doporučujeme pre smrekovec
- izolačné účinky voči prestupu sfarbujuúcich látok obsiahnutých v dreve
- minimalizuje prestup živíc obsiahnutých v dreve

### Vrchný náter

### [Z] Deco-tec<sup>®</sup> 5410 Tenkovrstvá lazúra pre máčanie a natieranie



- tenkovrstvá dekoračná lazúra
- môže sa použiť ako základný aj ako konečný náter
- pre optimálnu ochranu doporučujeme natrieť 3x
- kompletný a zjednotený systém pre farby - Zobel

### [Z] Deco-tec<sup>®</sup> 5420 Tenkovrstvá lazúra s odolnosťou proti poveternostným vplyvom



- tenkovrstvá lazúra
- môže sa použiť ako základný aj ako konečný náter
- pre optimálnu ochranu doporučujeme natrieť 3x
- jednoduché nanášanie a ľahké brúsenie
- extrémne odolný proti vplyvom prírodných živlov
- kompletný a zjednotený systém pre farby - Zobel

### [Z] Deco-tec<sup>®</sup> 5425 Náter pre Terasy



- náter vhodný na terasy a podlahy v exteriéri
- zvýrazňuje kresbu dreva a chráni drevo
- kompletný a zjednotený systém pre farby - Zobel

### [Z] Deco-tec<sup>®</sup> 5430 Lazúra pre striekanie



- zachováva lesk
- doporučujeme použiť s Deco-tec 5230
- kompletný a zjednotený systém pre farby - Zobel

### Biela a krycia farba

### [Z] Deco-tec<sup>®</sup> 5450 Biela farba a krycie farby



- vysoký obsah sušiny, výborne krytie a rýchle schnutie
- extrémne odolný proti vplyvom prírodných živlov
- jednoduché nanášanie
- hodvábný mat
- kompletný a zjednotený systém pre farby - Zobel

### [Z] Deco-tec<sup>®</sup> 5480 Lazúra pre striekanie

- vysoký obsah sušiny, výborne krytie a rýchle schnutie
- zachováva lesk
- kompletný a zjednotený systém pre farby - Zobel

## [Z] Zowo-tec<sup>®</sup>

Váš partner pre povrchovú úpravu okien a dverí



### ZOBEL - impregnácie a základné nátery

Farebné odtiene dosiahnuté použitím mikronizovaných transparentných pigmentov.

Optimalizuje a šetrí pracovný čas

Jednoduché nanášanie a ľahká brúsiteľnosť

### ZOBEL - medzivrstvy

Riešenie pre každý výrobný proces

Vynikajúca súhra izolačných vlastností

Použitie pre rôzne druhy drevín, výnimkou nie je ani smrekovec

### ZOBEL - lazúrovacie laky

Brilantná povrchová úprava

Úspora materiálu vďaka jednoduchej aplikácii

Extrémna odolnosť voči poveternostným vplyvom

Vysoká elasticita a odolnosť voči mechanickému poškodeniu

Zvýšená odolnosť voči poškrábaniu na polyuretánovej báze pre vchodové dvere

Šetrný k životnému prostrediu





## Zowo-tec<sup>®</sup> Postup pre nanášanie farieb

### Postup pre nanášanie štandardných farieb podľa vzorkovníka

Druh dreveniny	Smrek, borovica, jedľa, meranti, dub			Smrekovec	Smrek, borovica, jedľa, meranti, dub
Pracovný postup	Bežný postup	Optimalizovaný postup	Postup pre máčanie	Bežný postup	Postup pre vchodové dvere
Impregnácia	Zowo-tec <sup>®</sup> 106  				Zowo-tec <sup>®</sup> 106  
Základný náter	Zowo-tec <sup>®</sup> 200  	Zowo-tec <sup>®</sup> 203  	Zowo-tec <sup>®</sup> 203  	Zowo-tec <sup>®</sup> 200  	Zowo-tec <sup>®</sup> 200  
Medzivrstva	Zowo-tec <sup>®</sup> 420 	Zowo-tec <sup>®</sup> 420 	Zowo-tec <sup>®</sup> 320  	Zowo-tec <sup>®</sup> 340 	Zowo-tec <sup>®</sup> 444 
Vrchný náter	Zowo-tec <sup>®</sup> 420 	Zowo-tec <sup>®</sup> 420 	Zowo-tec <sup>®</sup> 420 	Zowo-tec <sup>®</sup> 420 	Zowo-tec <sup>®</sup> 444 

### Postup pre nanášanie bezfarebného náteru

Možnosti použitia	Bezfarebný náter		Bezfarebný náter pre drevo - hliník		
Druh dreveniny	Smrek, borovica, jedľa, meranti, dub	Smrekovec	Smrek, borovica, jedľa, meranti, dub		Smrekovec
Pracovný postup	Bežný postup	Bežný postup	Bežný postup	Optimalizovaný postup	Bežný postup
Impregnácia	Zowo-tec <sup>®</sup> 106  		Zowo-tec <sup>®</sup> 106  	Zowo-tec <sup>®</sup> 106  	
Základný náter	Zowo-tec <sup>®</sup> 200  	Zowo-tec <sup>®</sup> 200  	Zowo-tec <sup>®</sup> 200  		Zowo-tec <sup>®</sup> 200  
Medzivrstva	Zowo-tec <sup>®</sup> 421 	Zowo-tec <sup>®</sup> 340 	Zowo-tec <sup>®</sup> 430 		Zowo-tec <sup>®</sup> 340 
Vrchný náter	Zowo-tec <sup>®</sup> 421 	Zowo-tec <sup>®</sup> 421 	Zowo-tec <sup>®</sup> 430 	Zowo-tec <sup>®</sup> 430 	Zowo-tec <sup>®</sup> 430 

### Pracovný postup pre bielu farbu a krycie farby

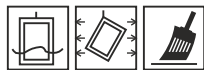
Druh dreveniny	Smrek, borovica, jedľa, meranti, dub		Smrek, borovica, jedľa, meranti, dub	MDF, smrek, jedľa, borovica, meranti, dub
Pracovný postup	Bežný postup	Optimalizovaný postup	Postup pre máčanie	Postup pre vchodové dvere
Impregnácia	Zowo-tec <sup>®</sup> 106  			Zowo-tec <sup>®</sup> 106  
Základný náter	Zowo-tec <sup>®</sup> 260  	Zowo-tec <sup>®</sup> 263  	Zowo-tec <sup>®</sup> 263  	Zowo-tec <sup>®</sup> 260  
Medzivrstva	Zowo-tec <sup>®</sup> 360 	Zowo-tec <sup>®</sup> 360 	Zowo-tec <sup>®</sup> 320  	Zowo-tec <sup>®</sup> 384 
Vrchný náter	Zowo-tec <sup>®</sup> 480 	Zowo-tec <sup>®</sup> 480 	Zowo-tec <sup>®</sup> 480 	Zowo-tec <sup>®</sup> 484 

## Zowo-tec<sup>®</sup> Impregnácia

### Základný náter

#### Zowo-tec<sup>®</sup> 106

Vodou riediteľná impregnácia



- nízka viskozita, vhodná impregnácia pre nanášanie máčaním, polievaním, natieraním
- preventívna ochrana proti hnilobe s obsahom fungicídnych látok
- rýchle schnutie
- dobrá priľnavosť
- bezfarebná

## Zowo-tec<sup>®</sup> Základný náter

#### Zowo-tec<sup>®</sup> 200

Základný náter

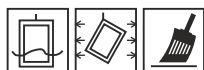


- zabezpečuje rovnomerné zjednotenie náteru a nasiakavosť dreva
- skracuje pracovný úkon vďaka dobrej stekavosti a brúsiteľnosti
- kompletný a zjednotený systém pre farby - Zobel

### Medzivrstva

#### Zowo-tec<sup>®</sup> 203

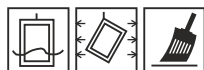
Impregnácia a základný náter



- impregnácia a základný náter v jednom
- šetrí materiál, čas a peniaze
- zabezpečuje rovnomerné zjednotenie náteru a nasiakavosť dreva
- preventívna ochrana proti hnilobe s obsahom fungicídnych látok
- kompletný a zjednotený systém pre farby - ZOBEL

#### Zowo-tec<sup>®</sup> 320

Medzivrstva, bezfarebná



- optimalizuje a šetrí pracovný úkon
- môže byť použitá pre lazúrovacie laky a krycie farby
- izolačné účinky voči prestupu sfarbujujúcich látok obsiahnutých v dreve
- minimalizuje prestup živíc obsiahnutých v dreve

#### Zowo-tec<sup>®</sup> 340

Medzivrstva pre drevinu – smrekovec, bezfarebná



- vynikajúci pre smrekovec
- izolačné účinky voči prestupu sfarbujujúcich látok obsiahnutých v dreve
- môže byť použitá pre lazúrovacie laky a krycie farby

### Lazúrovací lak

#### Zowo-tec<sup>®</sup> 420

Lazúrovací lak



- vynikajúca priehľadnosť a farebná jednotnosť
- elegantná povrchová úprava pre okná a dvere
- kompletný a zjednotený systém pre farby - Zobel

#### Zowo-tec<sup>®</sup> 421

Lazúrovací lak UV<sup>+</sup>, bezfarebný



- vysoká UV ochrana
- vhodná kombinácia s impregnáciou + bezfarebným základom bezfarebnou medzivrstvou + lazúrovacím bezfarebným lakom
- vysoká transparentnosť a brilantné zvýraznenie
- kompletný a zjednotený systém pre farby - Zobel

#### Zowo-tec<sup>®</sup> 430

Drevo – hliník, bezfarebný



- prírodný vzhľad dreva
- hodvábny mat pre vyniknutie prírodného charakteru dreva
- vysoká transparentnosť
- farebné prevedenie pomocou primeru

#### Zowo-tec<sup>®</sup> 444

1C-PUR Ochranná lazúra na dvere

- polyuretánová báza pre zvýšenú odolnosť voči poškrábaniu a mechanickému poškodeniu
- prírodný vzhľad dreva



## Zowo-tec<sup>®</sup> Krycie laky

### Základný náter

#### Zowo-tec<sup>®</sup> 260

Základný náter, farba biela



- vodou riediteľný základný náter vhodný na tvrdé dreveniny, ale aj borovicu a smrek
- veľmi dobrá nasiakavosť
- vytvára rovnomerný film
- pripravený na použitie

#### Zowo-tec<sup>®</sup> 263

Impregnácia a základný náter, farba biela



- impregnácia a základný náter v jednom
- šetrí materiál, čas a peniaze
- preventívna ochrana proti modrej hnilobe s obsahom fungicídnych látok
- vodou riediteľná impregnácia a základný náter vhodný na tvrdé dreveniny, ale aj borovicu a smrek
- veľmi dobrá nasiakavosť
- vytvára rovnomerný film
- pripravený na použitie

### Medzivrstva

#### Zowo-tec<sup>®</sup> 320

Medzivrstva, bezfarebná



- optimalizuje a šetrí pracovný úkon
- môže byť použitá pre lazurovacie laky a krycie farby
- izolačné účinky voči prestupu sfarbujujúcich látok obsiahnutých v dreve
- minimalizuje prestup živíc obsiahnutých v dreve

#### Zowo-tec<sup>®</sup> 360

Medzivrstva, farba biela



- minimalizuje prestup živíc obsiahnutých v dreve
- izolačné účinky voči prestupu sfarbujujúcich látok obsiahnutých v dreve
- nedochádza k prestupu a farebným zmenám v krycích lakoch

#### Zowo-tec<sup>®</sup> 384

Medzivrstva, farba biela



- izolačné účinky voči prestupu sfarbujujúcich látok obsiahnutých v dreve
- vytvára rovnomerný film
- veľmi dobrá nasiakavosť
- špeciálne navrhnuté pre materiál MDF

### Krycie laky

#### Zowo-tec<sup>®</sup> 480

Krycí lak, farba biela - RAL 9016



- vynikajúca farebná jednotnosť a vysoká ochrana dreva
- elegantná povrchová úprava pre okná a dvere
- prirodzený vzhľad dreva

#### Zowo-tec<sup>®</sup> 480

Farebný lak pre systém RAL



- vysoká ochrana dreva, optimálna elasticita a farebná stálosť
- vynikajúca farebná jednotnosť
- elegantná povrchová úprava pre okná a dvere
- kompletný a zjednotený systém pre farby - Zobel

#### Zowo-tec<sup>®</sup> 484

1C-PUR Farebný lak na dvere



- polyuretánová báza pre zvýšenú odolnosť voči poškrábaniu a mechanickému poškodeniu
- naturálny vzhľad dreva
- kompletný a zjednotený systém pre farby - Zobel

## Zowo-tec<sup>®</sup> Špecialista pre vaše požiadavky

### Impregnácia

#### Zowo-tec<sup>®</sup> 245

Transparentný fungicídny náter pre zjednotenie nasiakavosti dreva



- zjednotí nasiakavosť dreva
- uľahčuje brúsiteľnosť
- vytvára jednotný povrch
- preventívna ochrana proti modrej hnilobe s obsahom fungicídnych látok
- rýchle schnutie

### Medzivrstva

#### Zowo-tec<sup>®</sup> 380

Medzivrstva, metalický efekt



- jednotný metalický povrch
- medzivrstva pre vytvorenie metalického efektu
- kompletný a zjednotený systém pre farby - ZOBEL

### Lazúrovací bezfarebný lak

#### Zowo-tec<sup>®</sup> 431

Drevo - hliník  
Strednovrstvový lak



- vhodný lazúrovací lak pre kombináciu drevo - hliník
- vysoká transparentnosť
- farebné prevedenie pomocou primeru
- hodvábny mat
- bezfarebný

\*mimálna doporučená vrstva 60 µm mokrého filmu na viditeľné miesta, doporučené VFF Directive HM.01

#### Zowo-tec<sup>®</sup> 441

Lazúrovací lak



- bezfarebný ochranný lazúrovací lak určený pre striekanie na metalickú medzivrstvu
- vysoká UV ochrana
- vysoká transparentnosť a hlboký mat nechávajú zvýrazniť hliníkové komponenty okenných profilov



## ZOBEL Doplnkový sortiment pre ochranu a údržbu

<b>Výrobky na čistenie</b>	<b>ZOBEL Zowo-Čistič</b> Vodouriediteľný čistiaci výrobok	<ul style="list-style-type: none"> <li>▪ Určený pre čistenie a odstránenie znečisteného povrchu lakovaných vodouriediteľných povrchov</li> <li>▪ vodouriediteľný produkt</li> <li>▪ bezfarebný</li> </ul>
<b>Výrobky pre ochranu škár proti vlhkosti</b>	<b>ZOBEL Akrylový plnič</b> Farba biela	<ul style="list-style-type: none"> <li>▪ výrobok je vhodný pre rozmerovo nestále vonkajšie prvky a stavebné dielce</li> <li>▪ mokrý film nempraská až do hrúbky 1 mm</li> <li>▪ možný proces mokrý do mokrého</li> <li>▪ výborne plniace vlastnosti</li> <li>▪ rýchle schnutie</li> <li>▪ ľahká brúsiteľnosť</li> </ul>
	<b>ZOBEL Zowo- Tmel</b> Transparentný ochranný škárový tmel	<ul style="list-style-type: none"> <li>▪ ľahká a rýchla prelakovateľnosť s výrobkami ZOBEL Zowo-tec<sup>®</sup> and (Z) Deco-tec<sup>®</sup></li> <li>▪ jednoduché nanášanie pre vyplnenie priznaných špár</li> <li>▪ rovnomerné zasychanie</li> <li>▪ neobsahuje VOCs</li> </ul>
	<b>ZOBEL Ochranný tmel</b> Bezfarebná ochrana dreva voči prestupu sfarbujuúcich látok	<ul style="list-style-type: none"> <li>▪ ekologický vodouriediteľný výrobok</li> <li>▪ nanášanie štetcom</li> <li>▪ rýchle schnutie</li> <li>▪ jednoduché nanášanie</li> </ul>
	<b>ZOBEL Sprej proti zlepovaniu</b> Ochrana proti zlepeniu výrobkov	<ul style="list-style-type: none"> <li>▪ predbežná ochrana proti zlepovaniu výrobkov v prípade že vrchná vrstva farby ešte nie je dostatočne vytvrdnutá</li> <li>▪ jednoduché nanášanie v spreji</li> <li>▪ rýchle schnutie</li> <li>▪ neobsahuje silikón</li> <li>▪ nanášame na čistý a suchý povrch</li> <li>▪ rozpúšťadlová báza</li> <li>▪ bezfarebný</li> </ul>
<b>Sady pre údržbu okien</b>	<b>ZOBEL Čistič 5101</b> Výrobok pre čistenie drevených a plastových výrobkov	<ul style="list-style-type: none"> <li>▪ vysoká čistiaca účinnosť</li> <li>▪ následne doporučujeme použiť výrobok ZOBEL Ochranná emulzia5102</li> <li>▪ ekologický vodouriediteľný výrobok</li> <li>▪ nezapácha</li> <li>▪ bezfarebný</li> </ul>
	<b>ZOBEL Ochranná emulzia 5102</b> Výrobok pre údržbu drevených a plastových výrobkov	<ul style="list-style-type: none"> <li>▪ ochranná emulzia proti poveternostným vplyvom</li> <li>▪ dodáva lesk a oživuje farbu</li> <li>▪ vztvára ochranný film</li> <li>▪ uzatvára drobné trhliny, napr. Spôsobené krupobitím</li> <li>▪ ekologický vodouriediteľný výrobok</li> <li>▪ environmentally-friendly thanks to water base</li> <li>▪ doporučujeme použiť každé 2 roky</li> <li>▪ hodvábný mat</li> <li>▪ bezfarebný</li> </ul>
	<b>ZOBEL Čiastiaci sada</b> Sada pre drevené výrobky	<ul style="list-style-type: none"> <li>▪ doporučený postup               <ul style="list-style-type: none"> <li>→ čistič</li> <li>→ ochranná emulzia proti poveternostným vplyvom, dodáva lesk a oživuje farbu</li> <li>→ ochranná lazúra vysokou UV ochranou pre ošetrenie drobných mechanických poškodení a škrabancov</li> <li>→ špongia</li> </ul> </li> <li>▪ ekologický vodouriediteľný výrobok</li> <li>▪ doporučujeme použiť každé 2 roky</li> <li>▪ hodvábný mat</li> <li>▪ bezfarebný</li> </ul>

## ZOBEL - miešanie farieb podľa

- vzorkovníka RAL + NCS + CAPAROL
- vzorkovníka Color-Line
- vlastného výberu



- Tónovanie pastami ZOBEL
- Rýchle miešanie farieb
- Jednoduché opakovanie farieb
- Moderná technológia pre miešanie farieb

- Optimalizovaná manipulácia
- Záruka na spracovanie
- Zníženie nákladov



## [Z] Zowo-plast®

V porovnaní s ostatnými spôsobmi povrchovej úpravy PVC vám **Zowo-plast®** ponúka tieto výhody:

Použitie	Vytlačanie/ Koextrúzia	Fóliovanie	Hliníkový povrch	Povrchová úprava
Farba, textúra a efekty	obmedzený			neobmedzený
Možnosť vykonať povrchovú úpravu samostatne	iba pre profilové výrobky	hlavne pre výrobcov okenných profilov		jednoduchá výroba pre malých výrobcov okien
Flexibilita pre výrobcov okien	nízka - dodacie lehoty a výber farieb je obmedzený			vysoká hodnota - jednoduchá technológia
Cena	vyššia - vyššia investícia, energie, skladovanie, výrobné náklady			nízka - nízka investícia, malá spotreba energie, nízke materiálne vstupy a jednoduchosť

## Zowo-plast® - vysokokvalitný náterový systém pre povrchovú úpravu plastových profilov.



### Systém Zowo-plast® ponúka:

Vodou riediteľný systém, ktorý neobsahuje rozpúšťadlá a ťažké kovy  
 Jeden produkt, ktorý je určený pre všetky spôsoby nanášania (ručné aj priemyselné)  
 Náterový systém je vhodný: pre plastové profily okien a dverí  
 pre budovy, výškové budovy a objekty

Vysokú pevnosť

Jednu bázu pre všetky farebné odtiene

Jednoduchú dostupnosť

Testované v extrémnych klimatických podmienkach vrátane Austrálie, Mexika, Blízkeho Východu, Sibíri a USA

Jednoduchá údržba

Jednoduchá renovácia

ZOBEL ANTI-HEAT - systém pre tvarovo nestále stavebné prvky

Cenovo a funkčne porovnateľné s podobnými typmi farieb pre plastové profily

Šetrný k životnému prostrediu

## [Z] Zowo-plast<sup>®</sup>

Veľký výber farieb pre PVC profily



Povrchová úprava pre plastové profily

- Rýchla a výborná príľnavosť laku
- Jedna vrstva = tenký nános
- Vysoká odolnosť a pevnosť
- Vysoká elasticita
- Odolnosť voči poškrabaniu
- Vynikajúca odolnosť voči poveternostným vplyvom
- Výborné povrchové vlastnosti
- Oodolnosť voči čistiacim prostriedkom
- Malá spotreba laku – jednoduchý a rýchly spôsob nanášania

### Zowo-plast<sup>®</sup> - zoznam výrobkov

#### čistič

**Zowo-plast<sup>®</sup> 1120**  
Hydro-Cleaner

vodou riediteľný, biologicky odburateľný čistič  
ideálny pred nanašaním náteru Zowo-plast  
vysoko účinný čistič  
zvyšuje príľnavosť a antistatickosť

#### vodouriediteľné farby

**Zowo-plast<sup>®</sup> 1450**  
1C-PUR PVC- jednovrstvový lak



široká paleta farieb  
vodouriediteľný systém pre najvyššiu odolnosť  
jedna báza pre všetky farby  
systém pre miešanie farieb ZOBEL

**Zowo-plast<sup>®</sup> 1490**  
1C-PUR PVC- jednovrstvový lak s  
textúrou



široká paleta farieb s textúrou na povrchu  
vodouriediteľný systém pre najvyššiu odolnosť  
jedna báza pre všetky farby  
systém pre miešanie farieb ZOBEL

#### metalické farby

**Zowo-plast<sup>®</sup> 1480**  
1C-PUR PVC- jednovrstvový lak s  
metalickým efektom



široká paleta farieb s metalickým efektom  
vodouriediteľný systém pre najvyššiu odolnosť  
jedna báza pre všetky farby  
systém pre miešanie farieb ZOBEL

**Zowo-plast<sup>®</sup> 1491**  
1C-PUR PVC- jednovrstvový lak s  
metalickým efektom a textúrou



široká paleta farieb s metalickým efektom  
vodouriediteľný systém pre najvyššiu odolnosť  
jedna báza pre všetky farby  
systém pre miešanie farieb ZOBEL

## [Z] Zowo-plast<sup>®</sup>

Farba, textúra a efekty

Vodouriediteľné farby

Vodouriediteľné farby s textúrou

Metalické farby

Metalické farby s textúrou

Čistič

**[Z] Zowo-plast<sup>®</sup> 1120**

Hydro-cleaner

Povrch

**[Z] Zowo-plast<sup>®</sup> 1450**  
1C - PUR  
PVC - jednovrstvový lak

**[Z] Zowo-plast<sup>®</sup> 1490**  
1C - PUR  
PVC - jednovrstvový lak  
s textúrou

**[Z] Zowo-plast<sup>®</sup> 1480**  
1C - PUR  
PVC - jednovrstvový lak  
s metalickým efektom

**[Z] Zowo-plast<sup>®</sup> 1491**  
1C - PUR  
PVC - jednovrstvový lak  
s textúrou a metal. efektom

## TENKOVSTVOVÉ LAZÚRY S VOSKOVÝM EFEKTOM

HI 2218 – Čerešňa

HI 2213 – Tmavý orech

HI 2212 – Orech

HI 2211 – Svetlý orech

HI 2214 - Mahagón

HI 2216 – Červená

HI 2217 – Červený smrek



Pomer tuženia zmesi v litroch	
HI 22xx	1,0

## TENKOVSTVÁ OCHRANNÁ BEZFAREBNÁ LAZÚRA PRE HI 22/xx

HI 2310– Tenkovstvá ochranná lazúra pre HI 22xx



Pomer tuženia zmesi v litroch	
HI 22xx	1,0

## TEAKOVÝ OLEJ PRE POUŽITIE V EXTERIÉRI



**KK 3331** – Teakový olej

Pomer tuženia zmesi v litroch	
KK 3331	1,0

## PROSTRIEDOK PROTI ČERVOTOČOM



**KK 2120** – Prostriedok proti červotočom

Pomer tuženia zmesi v litroch	
KK 2120	1,0



## DOPORUČENÉ PRACOVNÉ POSTUPY

### DOPORUČENÝ POSTUP – TEAKOVÝ OLEJ PRE POUŽITIE V EXTERIÉRI

**Podklad:** Prebrúsiť brúsny papierom zrnitosti 80 – 150

**Teakový olej : KK 3331** nanášať 2 krát. Olej nanesieme na povrch dreva a handrou ho rovnomerne rozotrieme po celom povrchu. Olej necháme vsakovať 5 – 20 minút a potom zvyšok oleja odstránime čistou handrou. Ak z povrchu dostatočne neodstránime prebytočný olej, môžu nám vzniknúť fláky v podobe zvýšeného lesku. Druhú vrstvu nanášame najskôr po 16 - 24 hodinách, vykonáme medzibrus (zrnitosť papiera 150 - 180 ) a celý postup opakujeme. **Teakový olej je určený pre záhradný nábytok, terasy, pergoly a iné drevené prvky v exteriéri. Opakovanú údržbu doporučujeme urobiť po 1 – 2 rokoch.**

### DOPORUČENÝ POSTUP PRE PROSTRIEDOK PROTI ČERVOTOČOM

**KK 2120** nanášame na staré drevo štetcom, alebo máčaním. Počas nanášania je nutné používať ochranné pomôcky.

### DOPORUČENÝ POSTUP PRE TENKOVRSŤOVÉ LAZÚRY S VOSKOVÝM EFEKTOM

**Podklad:** Prebrúsiť brúsny papierom zrnitosti 80 – 150

**HI 22/xx** – tenkovrstvá vodou riediteľná lazúra s voskovým efektom určená pre použitie v exteriéri ( altánky, prístrešky, balkóny, dvere, strešné podhlady atď.) Nanášame štetcom 2 - 3 krát podľa potreby a použitia, po 2 - 4 hod. vykonať medzibrus (zrnitosť papiera 180 - 240 ). **HI 22/xx nie je vhodná pre drevinu dub.**

Pre zvýšenú ochranu na exponovaných miestach môžeme použiť ochrannú bezfarebnú vodou riediteľnú lazúru **HI 2310.**

## PRINÁŠAME INOVÁCIE A RIEŠENIA PRE VÁŠ INTERIÉR



### ŠIROKÉ VYUŽITIE LAKOV, MORIDIEL, PATÍN A OLEJOV

Nábytok  
Kuchyne  
Stoly  
Stoličky  
Podlahy  
Dvere  
Drevené obklady



## PRINÁŠAME INOVÁCIE A RIEŠENIA PRE VÁŠ INTERIÉR

### AKÉ SLUŽBY VÁM PONÚKAME?

Technické poradenstvo na základe dlhoročných skúseností

Individuálny prístup k zákazníkovi

Kompletné pracovné postupy

Vzorovanie moridiel a lakov podľa požiadavky

Miešanie farieb modernými technológiami podľa vzorkovníka:

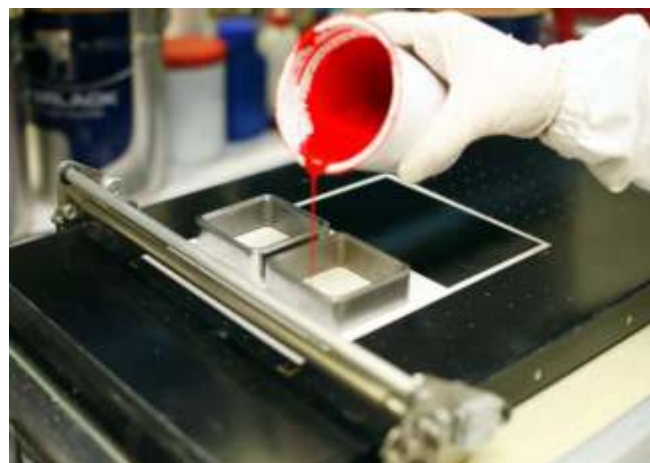
- RAL
- WOOD COLOR
- NCS

Miešanie moridiel podľa vzorkovníkov

Sayerlack na drevinách:

- buk
- dub
- smrek

Individuálne miešanie farieb



### VEĽKÝ VÝBER MORIDIEL A LAKOV PODĽA POUŽITIA

Hlboký mat až vysoký lesk

Moderné laky

Laky pre polievacie linky

Špeciálne efekty

Patiny

Oleje

## POLYURETÁNOVÉ LAKY PRE VŠEOBECNÉ POUŽITIE

**TU 1** – PU základný lak

**TZ 29xx/00** – PU vrchný lak

**TH 801** – tužidlo pre PU

**DT 1200** – riedidlo pre PU

*xx - označuje stupeň lesku*



Pomer tuženia zmesi v litroch	
<b>TU 1</b>	1,0
<b>TH 801</b>	0,5
<b>DT 1200</b>	0,2

Pomer tuženia zmesi v litroch	
<b>TZ 29xx/00</b>	1,0
<b>TH801</b>	0,5
<b>DT1200</b>	0,3 - 0,5

## POLYURETÁNOVÉ LAKY PRE VERTIKÁLNE STRIEKANIE



**TU 9803** – PU základný lak

**TZ 58xx/00** – PU vrchný lak

**TH 27** – tužidlo pre PU

**DT 1200** – riedidlo pre PU

*xx - označuje stupeň lesku*

Pomer tuženia zmesi v litroch	
<b>TU 9803</b>	1,0
<b>TH 727</b>	0,5
<b>DT 1200</b>	0,3 - 0,5

Pomer tuženia zmesi v litroch	
<b>TZ 58xx/00</b>	1,0
<b>TH 727</b>	0,5
<b>DT 1200</b>	0,3 - 0,5

## POLYURETÁNOVÉ LAKY S VYSOKOU PEVNOSŤOU NA STOLY

**TU 141** – PU základný lak

**TZ 62xx/00** – PU vrchný lak

**TH 780** – tužidlo pre PU základný lak

**TH 2526** – tužidlo pre PU vrchný lak

**DT 1200** – riedidlo pre PU

*xx - označuje stupeň lesku*



Pomer tuženia zmesi v litroch	
<b>TU 141</b>	1,0
<b>TH 780</b>	0,5
<b>DT 1200</b>	0,3 - 0,5

Pomer tuženia zmesi v litroch	
<b>TZ 62xx/00</b>	1,0
<b>TH 2526</b>	0,5
<b>DT 1200</b>	0,3 - 0,5

## POLYURETÁNOVÉ LAKY S VYŠŠOU KVALITOU

**TU 166xx/00** – PU základný lak

**TZ 42xx/00** – PU vrchný lak

**TH 727** – tužidlo pre PU základný lak

**TH 755** – tužidlo pre PU vrchný lak

**DT 1200** – riedidlo pre PU

*xx - označuje stupeň lesku*



Pomer tuženia zmesi v litroch	
<b>TU 166xx/00</b>	1,0
<b>TH 727</b>	0,5
<b>DT 1200</b>	0,3 - 0,4

Pomer tuženia zmesi v litroch	
<b>TZ 42xx/00</b>	1,0
<b>TH 755</b>	0,5
<b>DT 1200</b>	0,15 - 0,4

## POLYURETÁNOVÉ LAKY PRE PODLAHY



**TU 325** – PU základný lak

**TZ 66xx/00** – PU vrchný lak

**TH 146** – tužidlo pre PU, ručné nanášanie

**TH 780** – tužidlo pre PU, striekanie

*xx - označuje stupeň lesku*

Pomer tuženia zmesi v litroch	
<b>TU 325</b>	1,0
<b>TH 146 / TH 780</b>	1,0 / 1,0

Pomer tuženia zmesi v litroch	
<b>TZ 66xx/00</b>	1,0
<b>TH 146 / TH 780</b>	1,0 / 0,8

## POLYURETÁNOVÉ LAKY PRE SCHODY A ZÁBRADLIA



**TU 141** – PU základný lak

**TZ 66xx/00** – PU vrchný lak

**TH 780** – tužidlo pre PU

**DT 1200** – riedidlo pre PU

*xx - označuje stupeň lesku*

Pomer tuženia zmesi v litroch	
<b>TU 141</b>	1,0
<b>TH 780</b>	0,5
<b>DT 1200</b>	0,3 – 0,5

Pomer tuženia zmesi v litroch	
<b>TZ 66xx/00</b>	1,0
<b>TH 780</b>	0,8

**POLYURETÁNOVÁ FARBA BIELA PRE MDF**

**TU 100/NO** – izolátor pre MDF

**TU 271/13** – PU základná farba biela

**TZ 88xx/13** – PU vrchná farba biela

**TH 793** – tužidlo pre izolátor

**TH 780** – tužidlo pre PU základná farba

**TH 720** – tužidlo pre PU vrchná farba

**DT 1200** – riedidlo pre PU

*xx - označuje stupeň lesku*



Pomer tuženia zmesi v litroch	
<b>TU 100/NO</b>	1,0
<b>TH 793</b>	0,35
<b>DT 1200</b>	0,5

Pomer tuženia zmesi v litroch	
<b>TU 271/13</b>	1,0
<b>TH 780</b>	0,6
<b>DT 1200</b>	0,1 - 0,2

Pomer tuženia zmesi v litroch	
<b>TZ 88xx/13</b>	1,0
<b>TH 720</b>	0,7
<b>DT 1200</b>	0,2 - 0,4

**POLYESTEROVÁ FARBA BIELA PRE MDF – VYSOKÝ LESK**


**TU 100/NO** – izolátor pre MDF

**PU 361/13** – PE základná farba biela

**TL 99/BB** – PU vrchná farba biela

**TH 793** – PU tužidlo pre izolátor

**PH 888** – tužidlo pre PE

**PH 999** – urýchľovač pre PE

**TH 724 / TH 735** – tužidlo pre PU vrchnú farbu bielu

**DX 931** – riedidlo pre PE základnú farbu

**DT 424** – riedidlo pre PU vrchnú farbu bielu

**Pomer tuženia zmesi v litroch**

<b>TU 100/NO</b>	1,0
<b>TH 793</b>	0,35
<b>DT 424</b>	0,5

**Pomer tuženia zmesi v litroch**

<b>PU 361/13</b>	1,0
<b>PH 888</b>	0,02
<b>PH 999</b>	0,02
<b>DX 931</b>	0,1 - 0,2

**Pomer tuženia zmesi v litroch**

<b>TL 99/BB</b>	1,0
<b>TH 724 / TH 735</b>	1,0 / 0,7
<b>DT 424</b>	0,3





## POLYESTEROVÉ LAKY PRE VŠEOBECNÉ POUŽITIE – VYSOKÝ LESK

**PU 6019** – PE základný lak

**TL 0336** – PU vrchný lak

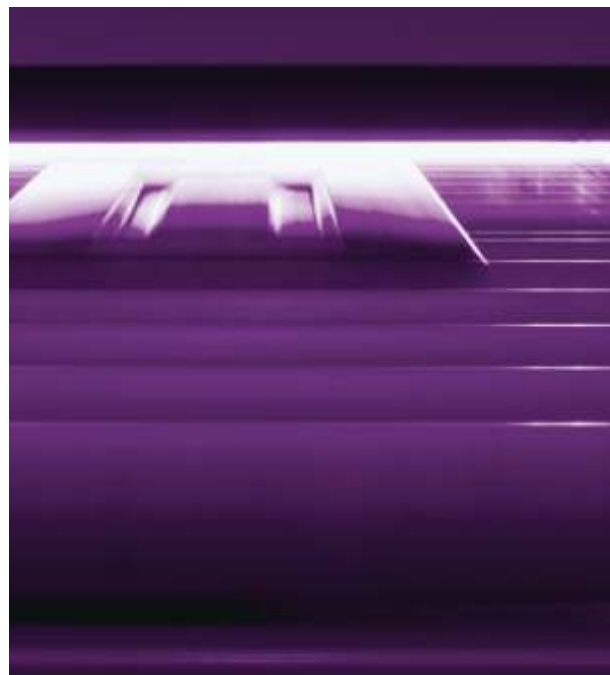
**PH 888** – tužidlo pre PE

**PH 999** – urýchľovač pre PE

**TH 735 / TH 724** – tužidlo pre PU vrchný lak

**DX 931** – riedidlo pre PE základnú farbu

**DT 424** – riedidlo pre AC vrch



Pomer tuženia zmesi v litroch	
<b>PU 6019</b>	1,0
<b>PH 888</b>	0,02
<b>PH 999</b>	0,02
<b>DX 931</b>	0,05 – 0,1

Pomer tuženia zmesi v litroch	
<b>TL 387</b>	1,0
<b>TH 735 / TH 724</b>	0,8 / 1,0
<b>DT 424</b>	0,1 - 0,2



**AKRYLURETÁNOVÉ LAKY PRE VŠEOBECNÉ POUŽITIE**


**TU 74xx/00** – AC univerzálny lak

**TH 790** – tužidlo pre AC

**DT 1200** – riedidlo pre PU

*xx - označuje stupeň lesku*

**Pomer tuženia zmesi v litroch**

<b>TU 74xx/00</b>	1,0
<b>TH 790</b>	0,1-0,2
<b>DT 1200</b>	0,3 – 0,4

**AKRYLURETÁNOVÉ LAKY PRE HLBOKÝ MAT – NATUR EFEKT**


**TU 55xx/00** – AC základný lak

**TZ 7405xx/00** – AC vrchný lak

**TH 790** – tužidlo pre AC

**DT 1200** – riedidlo pre PU

*xx - označuje stupeň lesku*

**Pomer tuženia zmesi v litroch**

<b>TU 55</b>	1,0
<b>TH 790</b>	0,1
<b>DT 1200</b>	0,3 – 0,4

**Pomer tuženia zmesi v litroch**

<b>TZ 7405</b>	1,0
<b>TH 790</b>	0,1
<b>DT 1200</b>	0,4 - 0,6

## PUR – COMBI LAKY PRE VŠEOBECNÉ POUŽITIE

**SU 29xx/00** – PUR – COMBI univerzálny lak

**TH 759** – tužidlo pre NC

**DS 1105** – riedidlo pre NC

*xx - označuje stupeň lesku*



Pomer tuženia zmesi v litroch	
<b>SU 29xx/00</b>	1,0
<b>TH 759</b>	0,1
<b>DS 1105</b>	0,3-0,5

## NITROCELULÓZOVÉ LAKY PRE VŠEOBECNÉ POUŽITIE

**SU 69xx/00** – NC univerzálny lak

**DS 1105** – riedidlo pre NC

*xx - označuje stupeň lesku*



Pomer tuženia zmesi v litroch	
<b>SU 69xx/00</b>	1,0
<b>DS 1105</b>	0,3 – 0,5

## OLEJ PRE VŠEOBECNÉ POUŽITIE



**OL 3000** – prírodný olej na drevo (na podlahy)

**OL 3300** – teakový olej pre exteriér

**OLL 3645** – olej s voskovým efektom (na nábytok)

**OLU 2322** – prírodný olej na drevo (kontakt s potravinami)

**AOV 2343** – vodou riediteľný olej, voskový efekt

### Pomer tuženia zmesi v litroch

<b>OL 3000</b>	1,0
<b>DE 0703</b>	0,1 – 0,3

## VOSK PRE VŠEOBECNÉ POUŽITIE – NATUR EFEKT



**XP 566** – vosk pre striekanie,  
máčanie, natieranie

### Pomer tuženia zmesi v litroch

<b>XP 566</b>	1,0
---------------	-----

## FARBY PRE ROZNE DRUHY LAMINÁTOVÝCH POVRCHOV

**TR 5008** – izolátor pre laminát

**RAL, NCS, WOODCOLOR** – vrchná farba

**TH1400** – tužidlo pre laminát

**TH720, TH755** – tužidlo pre vrchnú farbu

**DT 1200** - riedidlo



Pomer tuženia zmesi v litroch	
TR 5008	1,0
TH 1400	0,5
DT 1200	1,0

Pomer tuženia zmesi v litroch	
RAL, NCS	1,0
TH 755, TH 720	0,2
DT 1200	0,3 – 0,5

## IZOLÁTOR PRE EXOTICKÉ DREVINY

**TR 4027** – izolátor pre exotické dreveniny

**XT 4028** – tužidlo pre izolátor



Pomer tuženia zmesi v litroch	
TR5027	1,0
XT4028	0,2
DT1200	0,5 – 1,0

## LAK S PRASKAJÚCIM EFEKTOM



**SU 220** – NC základ

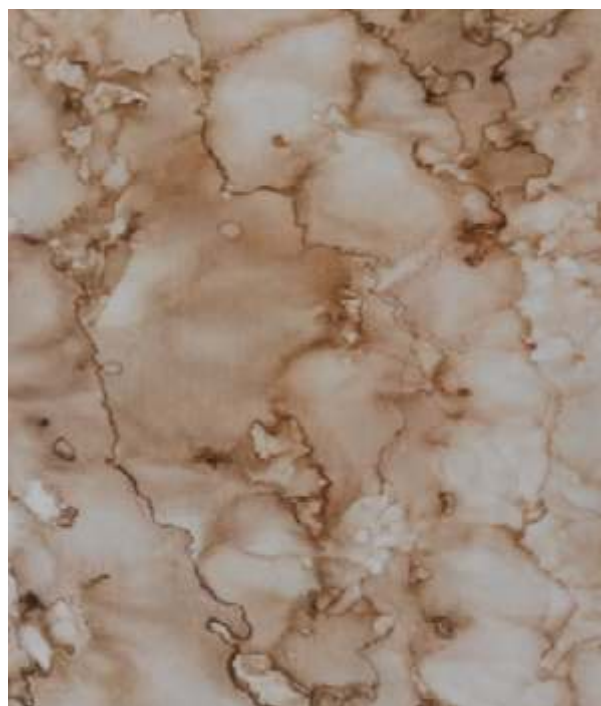
**IF 490** – NC vrchný laks praskajúcim efektom

*Farebné kombinácie miešame podľa individuálnej požiadavky*

Pomer tuženia zmesi v litroch	
<b>SU 220</b>	1,0
<b>DS 1105</b>	0,3 – 0,5

Pomer tuženia zmesi v litroch	
<b>IF 490</b>	1,0
<b>DS 1105</b>	0,5 – 0,8

## ŠPECIÁLNY EFEKT - MRAMOROVANIE



**TU 271/13** – PU základná farba biela

**RAL, NCS, WOODCOLOR** – vrchná farba

**XM 8000/xx** – moridlo + riedidlo DX931

**TL 336** – AC vrchný lak – vysoký lesk

**TH 780** – tužidlo pre PU základná farba

**TH 755, TH 720** – tužidlo pre PU vrchnú farbu

**DT 40** – riedidlo pre PU pomalé schnutie

**TH 790** – tužidlo pre AC vrchný lak

*xx - označuje odtieň moridiel*

**MORIDLÁ PRE VŠEOBECNÉ POUŽITIE**

**XM 8000/xx** – univerzálne moridlo

**XM 7100/xx** – rozpúšťadlové moridlo pre pastelové odtiene

**AC 600/xx** – vodou riediteľné moridlo pre nanášanie máčaním

**AC 1810/xx** – vodou riediteľné moridlo s harmonizujúcim účinkom

**AP 1221/xx** – vodou riediteľné moridlo s rustikálnym efektom

**XNP/xx** – pozitívne moridlo

*xx - označuje odtieň moridiel*

**PATINY PRE VŠEOBECNÉ POUŽITIE**

**XP 1950/xx** – rozpúšťadlová patina

**AP 1144/xx, AP1104/xx** – vodou riediteľná patina

**XP 1880/xx** – olejové patinovacie moridlo

*xx - označuje odtieň patiny*



## VODOURIEDITEĽNÉ LAKY PRE VŠEOBECNÉ POUŽITIE



**AF 72xx/00** – vodou riediteľný univerzálny lak

*xx - označuje stupeň lesku*

Pomer tuženia zmesi v litroch	
AF 72xx/00	1,0

## VODOURIEDITEĽNÉ LAKY S VYŠŠOU PLNIVOSŤOU



**AU 420** – vodou riediteľný základný lak

**AU 468** – vodou riediteľný základný lak

**AT 71xx/00** – vodou riediteľný vrchný lak

*xx - označuje stupeň lesku*

Pomer tuženia zmesi v litroch	
AU 420	1,0
AU 468	1,0

Pomer tuženia zmesi v litroch	
AT 71xx/00	1,0



**VODOURIEDITEĽNÝ LAK S VOSKOVÝM EFEKTOM**

**AU 635** – vodou riediteľný univerzálny lak s voskovým efektom



Pomer tuženia zmesi v litroch	
AU 635	1,0

**VODOURIEDITEĽNÁ FARBA BIELA S VYSOKOU PEVNOSŤOU**

**AU 472/13** – vodou riediteľný základná farba biela

**AT 99xx/13** – vodou riediteľný vrchná farba biela

**AH 1550** – tužidlo pre vodou riediteľný základ



*xx - označuje stupeň lesku*

Pomer tuženia zmesi v litroch	
AU 472/13	1,0
AH 1550	0,04

Pomer tuženia zmesi v litroch	
AT 99xx/13	1,0

## VODOURIEDITEĽNÉ UNIVERZÁLNE PARKETOVÉ LAKY



**AF 63xx/00** – vodou riediteľný univerzálny parketový lak

*xx - označuje stupeň lesku*

Pomer tuženia zmesi v litroch

AF 63xx/00	1,0
------------	-----



## MIEŠANIE FARIEB PODĽA VZORKOVNÍKA

**RAL**  
**WOOD COLOR**  
**NCS**  
**PANTONE**

Tónovanie pastami Sayerlack

Moderná technológia

Rýchle miešanie

Jednoduché opakovanie farieb

Záruka na spracovanie

Miešanie farieb pre polyuretánové  
a vodou riediteľné farby

Metalické farby



## DOPORUČENÉ PRACOVNÉ POSTUPY

### DOPORUČENÝ POSTUP PRE PU LAKY – VŠEOBECNÉ POUŽITIE

**Podklad:** Prebrúsiť brúsnym papierom zrnitosti 120-150

**Moridlo:** Doba schnutia moridla cca 2 hodiny

- XM 8000/xx - nanášanie striekaním
- AC 1810/xx - ručné nanášanie, alebo striekanie a následné vytieranie

**Základný lak:** TU 1, TU 9803, TU 141, TU 166 nanášať 1 - 2 krát v hrúbke 125 g/m<sup>2</sup> podľa potreby a druhu dreveniny, po 2 - 4 hod. vykonať medzibrus (zrnitosť papiera 220-320)

**Vrchný lak:** TZ 29xx/00, TZ 58xx/00, TZ 62xx/00 nanášať 1x v hrúbke 125 g/m<sup>2</sup>

### DOPORUČENÝ POSTUP PRE PU LAKY – PODLAHY, SCHODY A ZÁBRADLIA

**Podklad:** Prebrúsiť brúsnym papierom zrnitosti 80 - 120

**Moridlo:** Doba schnutia moridla cca. 2 hodiny

- AP 1221/xx – ručné nanášanie
- AC 1810/xx - ručné nanášanie

**Základný lak:** TU 325, TU 141 nanášať 1 krát v hrúbke 125 g/m<sup>2</sup> podľa potreby a druhu dreveniny, po 2 - 4 hod. vykonať medzibrus (zrnitosť papiera 220 - 320)

**Vrchný lak:** TZ 66xx/00 nanášať 2x v hrúbke 125 g/m<sup>2</sup>

**TH 146** – tužidlo pre ručné nanášanie

**TH 780** – tužidlo pre striekanie

### DOPORUČENÝ POSTUP PRE POLYURETÁNOVÁ BIELA FARBA NA MDF

**Podklad:** MDF – pokiaľ je nutné prebrúsiť brúsnym papierom zrnitosti 240

**Izolátor pre MDF – TU 100/NO** nanášať 1 krát v hrúbke 50-100 g/m<sup>2</sup>, po 25 – 40 min, vykonať medzibrus (zrnitosť papiera 220 – 320)

**Základná farba biela:** TU 271/13 nanášať 1 - 2 krát v hrúbke 150-200 g/m<sup>2</sup> podľa potreby, po 2 - 4 hod. vykonať medzibrus (zrnitosť papiera 220 - 320)

**Vrchná farba biela:** TZ 88xx/13 nanášať 1x v hrúbke 150 g/m<sup>2</sup>

### DOPORUČENÝ POSTUP PRE POLYESTEROVÁ BIELA FARBA NA MDF – VYSOKÝ LESK

**Podklad:** MDF - pokiaľ je nutné prebrúsiť brúsnym papierom zrnitosti 240

**Izolátor pre MDF – TU 100/NO** nanášať 1 krát v hrúbke 125 g/m<sup>2</sup>, po 25 – 40 min, vykonať medzibrus (zrnitosť papiera 220 – 320)

**Základná farba biela:** PU 361/13 nanášať 2 - 4 krát podľa potreby v dobe gelu ( mokré do mokrého ), v časovom intervale 20 – 40 min. pri max. hrúbke nánosu 200 g/m<sup>2</sup>. Po 48 hodinách vykonať medzibrus (zrnitosť papiera min. 500)

Pre kontrolu dokonalého podkladu doporučujeme použiť kontrolný púder 3M.

**Vrchná farba biela:** TL 99/BB nanášať 1 - 2 krát v hrúbke 125 g/m<sup>2</sup> Povrch doporučujeme nechať vyzrieť niekoľko dní podľa podmienok a teploty. Neskôr doporučujeme skalibrovať povrch brúskou so zdvihom max.

3 mm, pri zrnitosti 1500 neskôr 3000. Suchý povrch preleštíme pastami s rotačnou leštičkou ( molitán, filc, leštiaci baran )

## DOPORUČENÉ PRACOVNÉ POSTUPY

### DOPORUČENÝ POSTUP PRE POLYESTEROVÉ LAKY, VŠEOBECNÉ POUŽITIE - VYSOKÝ LESK

**Podklad:** Prebrúsiť brúsny papierom zrnitosti 120-150

**Moridlo:** Doba schnutia moridla cca 2 hodiny

- XM 8000/xx - nanášanie striekaním
- XM 7100/xx – pre pastelové odtiene, nanášanie striekaním

**Základný lak: PU 6019** nanášať 1 - 3 krát podľa potreby v dobe gelu (mokrú do mokrého), v časovom intervale 20 – 40 min. pri max. hrúbke nánosu 250 g/m<sup>2</sup>. Po 24 - 48 hodinách vykonať medzibrus (zrnitosť papiera min. 500).

**Vrchný lak: TL 0336** nanášať 1 - 2 krát v hrúbke 125 g/m<sup>2</sup>. Povrch doporučujeme nechať vyzrieť niekoľko dní podľa podmienok a teploty. Neskôr doporučujeme skalibrovať povrch brúskou so zdvihom max. 3 mm, pri zrnitosti 1500 neskôr 3000. Suchý povrch preleštíme pastami s rotačnou leštičkou (molitán, filc, leštiaci baran)

### DOPORUČENÝ POSTUP PRE AKRYLURETÁNOVÉ LAKY - VŠEOBECNÉ POUŽITIE

**Podklad:** Prebrúsiť brúsny papierom zrnitosti 80 - 120

**Moridlo:** Doba schnutia moridla cca 2 hodiny

- XM 8000/xx - nanášanie striekaním
- XM 7100/xx – pre pastelové odtiene, nanášanie striekaním
- AC 1810/xx - ručné nanášanie

**Univerzálny lak: TU 74xx/00** nanášať 1 - 3 krát v hrúbke 125 g/m<sup>2</sup> podľa potreby a druhu dreveniny, po 2 - 4 hod. vykonať medzibrus (zrnitosť papiera 220-320)

### DOPORUČENÝ POSTUP PRE AKRYLURETÁNOVÉ LAKY, HLBOKÝ MAT – NATUR EFEKT

**Podklad:** Prebrúsiť brúsny papierom zrnitosti 80 - 120

**Moridlo:** Doba schnutia moridla cca 2 hodiny

- XM 8000/xx - nanášanie striekaním
- XM 7100/xx – pre pastelové odtiene, nanášanie striekaním
- XNP/xx – pozitívne moridlo pre ihličnaté dreveniny
- AP 1221/xx – ručné nanášanie, moridlo pre rustikálny vzhľad

**Základný lak: TU 55xx/00, TU 7410** nanášať 1 krát v hrúbke 125 g/m<sup>2</sup>, po 2 - 4 hod. vykonať medzibrus (zrnitosť papiera 220-320)

**Vrchný lak: TZ 7305** nanášať 1x v hrúbke 125 g/m<sup>2</sup>

### DOPORUČENÝ POSTUP PRE PUR– COMBI LAKY, VŠEOBECNÉ POUŽITIE

**Podklad:** Prebrúsiť brúsny papierom zrnitosti 80 - 120

**Moridlo:** Doba schnutia moridla cca 2 hodiny

- XM 8000/xx - nanášanie striekaním
- AC 1810/xx - ručné nanášanie

**Univerzálny lak: SU 29xx/00** nanášať 1 - 3 krát v hrúbke 125 g/m<sup>2</sup> podľa potreby a druhu dreveniny, po 2 - 4 hod. vykonať medzibrus (zrnitosť papiera 220-320)

## DOPORUČENÉ PRACOVNÉ POSTUPY

### DOPORUČENÝ POSTUP PRE NITROCELULÓZOVÉ LAKY – VŠEOBECNÉ POUŽITIE

**Podklad:** Prebrúsiť brúsny papierom zrnitosti 120-150

**Moridlo:** Doba schnutia moridla cca 2 hodiny

- XM 8000/xx - nanášanie striekaním
- AC 1810/xx - ručné nanášanie, alebo striekanie a následné vytieranie

**Univerzálny lak: SU 29/xx** nanášať 1 - 3 krát v hrúbke 125 g/m<sup>2</sup>. Podľa potreby a druhu dreveniny, po 2 - 4 hod. vykonať medzibrus (zrnitosť papiera 220-320)

### DOPORUČENÝ POSTUP PRE OLEJ – VŠEOBECNÉ POUŽITIE

**Podklad:** Prebrúsiť brúsny papierom zrnitosti 80 - 120

**Moridlo:** Doba schnutia moridla cca 2 hodiny

- AP 1221/xx – ručné nanášanie, moridlo pre rustikálny vzhľad
- XP 1880/xx – ručné nanášanie, patinovacie moridlo pre rustikálny vzhľad

**Univerzálny olej: OL 3000** nanášať 2 krát. Olej nanesieme na povrch dreva a handrou ho rovnomerne rozotrieme po celom povrchu. Olej necháme vsakovať 5 – 20 minút a potom zvyšok oleja odstránime čistou handrou. Ak z povrchu dostatočne neodstránime prebytočný olej, môžu nám vzniknúť flaky v podobe zvýšeného lesku. Druhú vrstvu nanášame najskôr po 24 hodinách, vykonáme medzibrus (zrnitosť papiera 220-320) a celý postup opakujeme.

### DOPORUČENÝ POSTUP PRE VOSK, VŠEOBECNÉ POUŽITIE – NATUR EFEKT

**Podklad:** Prebrúsiť brúsny papierom zrnitosti 80 - 120

**Moridlo:** Doba schnutia moridla cca 2 hodiny

- AP 1221/xx – ručné nanášanie, moridlo pre rustikálny vzhľad
- XP 1880/xx – ručné nanášanie, patinovacie moridlo pre rustikálny vzhľad

**Univerzálny vosk: XP 566** nanášame 2 krát striekaním, štetcom alebo máčaním v max. hrúbke 100 g/m<sup>2</sup>. Druhú vrstvu nanášame najskôr po 24 hodinách. Pre konečný vzhľad môžeme polednú vrstvu rozleštiť rotačnou kefou.

### DOPORUČENÝ POSTUP PRE ROZNE DRUHY LAMINÁTOVÝCH POVRCHOV

**Podklad:** Laminátové povrchy netreba upravovať

**Izolátor: TR 5008** nanášať 1 krát v hrúbke 50 g/m<sup>2</sup>, doba schnutia pre tužidlo **TH 1400 (4-24 hod.)**, doba schnutia pre tužidlo **TH2580 (1-3 hod.)** po zaschnutí treba vykonať medzibrus (zrnitosť papiera 220-320)

**Vrchná farba: biela TZ88xx/13, RAL, WOODCOLOR, NCS** nanášať 1 krát v hrúbke 150 g/m<sup>2</sup>.

## DOPORUČENÉ PRACOVNÉ POSTUPY

### DOPORUČENÝ POSTUP PRE IZOLÁTOR NA EXOTICKÉ DREVINY

**Podklad:** Prebrúsiť brúsnym papierom zrnitosti 120-150

**Izolátor:** TR 4027 nanášať 1 - 3 krát v hrúbke od 10 – 50 g/m<sup>2</sup>. Podľa potreby a druhu dreveniny, po 4 hod. vykonať medzibrus.

**Moridlo:** Doba schnutia moridla cca. 2 hodiny

- XM 8000/xx - nanášanie striekaním

Pre lakovanie polyesterovým lakom doporučujeme prelakovať najskôr po 4 hodinách, najneskôr po 12 hodinách.

### DOPORUČENÝ POSTUP PRE LAK S PRASKAJÚCIM EFEKTOM

**Podklad:** Prebrúsiť brúsnym papierom zrnitosti 80 – 120

**Základný lak:** SU 220 - farebný odtieň podľa potreby nanášať 1 - 3 krát v hrúbke max. 150 g/m<sup>2</sup>, najneskôr po 3 - 4 hodinách nanášame vrchný lak bez medzibrusu.

**Vrchný lak s praskajúcim efektom:** IF 490 – nanášať 1 krát v hrúbke 120g/m<sup>2</sup>, v priebehu 5 – 10 min., sa začne prejavovať praskajúci efekt. Vrchnú vrstvu môžeme rozfúkať čistým vzduchom z pištole, čím dosiahneme efektívnejšie rozpraskanie povrchu. Hrúbka a veľkosť prasklín záleží od hrúbky základného a vrchného laku. Čím je vrstva hrubšia, tým sú praskliny väčšie.

**Vrchný ochranný lak:** TU 74/xx nanášať 1 krát v hrúbke 125 g/m<sup>2</sup>.

### DOPORUČENÝ POSTUP PRE ŠPECIÁLNY EFEKT - MRAMOROVANIE

**Podklad:** Prebrúsiť brúsnym papierom zrnitosti 80 – 120

**Základná farba biela:** TU 271/13 nanášať 1 až 2 krát v hrúbke 150-200 g/m<sup>2</sup> podľa potreby, po 2 - 4 hod. vykonať medzibrus (zrnitosť papiera 220-320)

**Vrchná farba:** biela TZ 88xx/13, RAL, WOODCOLOR, NCS nanášať 1x v hrúbke 150 g/m<sup>2</sup>.

**Moridlo:** Doba schnutia moridla cca 2 hod.

- XM 8000/xx - nanášanie, kvapkaním 1:100 DX 931, farebný odtieň podľa potreby
  - XM 8000/xx - nanášanie, kvapkaním 1:100 DX 931, farebný odtieň podľa potreby
- Nanášame rozdielne odtiene moridiel kvapkaním mokré do mokrého

**Vrchný lak:** TL 0336 nanášať 1 - 2 krát v hrúbke 125 g/m<sup>2</sup>. Povrch doporučujeme nechať vyzrieť niekoľko dní podľa podmienok a teploty. Neskôr doporučujeme skalibrovať povrch brúskou so zdvihom 3 mm, pri zrnitosti 1500 neskôr 3000. Suchý povrch preleštíme pastami s rotačnou leštičkou ( molitán, filc, leštiaci baran )

### DOPORUČENÝ POSTUP PRE MORIDLÁ XM 8000/XX

**Podklad:** Prebrúsiť brúsnym papierom zrnitosti 80 – 120

**Moridlo:** Doba schnutia moridla cca 2 hodiny

- XM 8000/xx – sú moridlá vhodné pre morenie dýhy a masívneho dreva pre všetky bežné dreveniny. Nanášame prevažne striekaním. Dodávajú sa ako koncentráty. Na riedenie sa používa voda, alebo riedidlo DX 986. Koncentráty sú vzájomne miešateľné v pomere od 1:3 až 1:100.

**Nepoužívať pod vodou riediteľné laky!**

## DOPORUČENÉ PRACOVNÉ POSTUPY

### DOPORUČENÝ POSTUP PRE MORIDLÁ XM7100/xx

**Podklad:** Prebrúsiť brúsny papierom zrnitosti 80 – 120

**Moridlo:** Doba schnutia moridla cca 2 hodiny

- **XM 7100/xx** – sú moridlá s **vysokou UV ochranou** vhodné pre morenie dýhy a masívneho dreva pre všetky bežné dreveniny prevažne v pastelových odtieňoch, kde sa vyžaduje vysoká UV ochrana. Nanášame striekaním. Dodávajú sa ako koncentráty. Na riedenie sa používa riedidlo DX 986. Koncentráty sú vzájomne miešateľné v pomere od 1:3 až 1:50. **Nepoužívať pod vodou riediteľné laky!**

### DOPORUČENÝ POSTUP PRE MORIDLÁ AC600/xx

**Podklad:** Prebrúsiť brúsny papierom zrnitosti 120-150

**Moridlo:** Doba schnutia moridla cca 2 hodiny

- **AC 600/xx** — sú moridlá vhodné pre morenie dýhy a masívneho dreva pre všetky bežné dreveniny. **Nanášame prevažne máčaním** a následne vytierame. Dodávajú sa ako koncentráty. Na riedenie sa používa voda, alebo aditíva podľa použitia. Koncentráty sú vzájomne miešateľné v pomere od 1:3 až 1:100. **XX 4130** – aditíva pre zjednotenie a rovnomerné vyfarbenie dreveniny. **Nepoužívať pod vodou riediteľné laky!**

### DOPORUČENÝ POSTUP PRE MORIDLÁ AC 1810/XX

**Podklad:** Prebrúsiť brúsny papierom zrnitosti 120-150

**Moridlo:** Doba schnutia moridla cca 2 hodiny

- **AC 1810/xx** – sú vodou riediteľné moridlá s **harmonizujúcim účinkom** vhodné pre morenie dýhy a masívneho dreva pre všetky bežné dreveniny. Nanášame striekaním a následne vytierame, alebo nanášame ručne. Dodávajú sa ako koncentráty. Koncentráty sú vzájomne miešateľné v pomere od 1:3 až 1:100. Na riedenie sa používa voda, alebo aditíva podľa použitia. **XA 1327** – aditíva pre pomalé schnutie, vytieranie, vhodné pre veľké plochy nanášané ručne. **XX 4130** – aditíva pre zjednotenie a rovnomerné vyfarbenie dreveniny.

### DOPORUČENÝ POSTUP PRE MORIDLÁ AP 1221/XX

**Podklad:** Prebrúsiť brúsny papierom zrnitosti 120-150

**Moridlo:** Doba schnutia moridla cca 2 hodiny

- **AP 1221/xx** – sú vodou riediteľné moridlá s **rustikálnym účinkom** vhodné pre morenie dýhy a masívneho dreva pre všetky bežné dreveniny. Nanášame striekaním a následne vytierame, alebo ručne. Dodávajú sa ako koncentráty. Koncentráty sú vzájomne miešateľné v pomere od 1:3 až 1:30. Na riedenie sa používa voda, alebo aditíva podľa použitia. **XA 1327** – aditíva pre pomalé schnutie, vytieranie, vhodné pre veľké plochy nanášané ručne. **XX 4130** – aditíva pre zjednotenie a rovnomerné vyfarbenie dreveniny.

## DOPORUČENÉ PRACOVNÉ POSTUPY

### DOPORUČENÝ POSTUP PRE OLEJOVÉ PATINOVACIE MORIDLO

**Podklad:** Prebrúsiť brúsny papierom zrnitosti 120-150

**Moridlo:** Doba schnutia moridla cca 2 hodiny

- XM 8000/xx - nanášanie striekaním
- AC 1810/xx - ručné nanášanie, alebo striekanie a následné vytieranie
- **Základný lak: TU 1, TU 141, TU 74xx/00, SU 29xx/00, TU 271/13** nanášať 1 - 2 krát v hrúbke 125 g/m<sup>2</sup> podľa potreby a druhu dreveniny, po 2 - 4 hod. vykonať medzibrus (zrnitosť papiera 220-320)  
**XP 1880/xx – patina** sa používa ako koncentrát, alebo sa môže doriediť riedidlom DT41 podľa potreby. Nanášame striekaním a následne vytierame, alebo nanášame ručne a vytierame podľa potreby pričom prebytočnú patinu odstraňujeme handrou. Po vyschnutí cca 5- 6 hodín doporučujeme prelakovať vrchnými lakmi podľa potreby a použitia. **Nepoužívať pod vodou riediteľné laky!**

### DOPORUČENÝ POSTUP – VODOU RIEDITEĽNÉ LAKY PRE VŠEOBECNÉ POUŽITIE

**Podklad:** Prebrúsiť brúsny papierom zrnitosti 80 - 120

**Moridlo:** Doba schnutia moridla cca 2 hodiny

- AC 1810/xx - ručné nanášanie, alebo striekanie a následné vytieranie
- AP 1221/xx – ručné nanášanie, moridlo pre rustikálny vzhľad
- XNP/xx – pozitívne moridlo pre ihličnaté dreveniny

**Univerzálny lak: AF 72xx/00** nanášať 1 - 3 krát v hrúbke 125 g/m<sup>2</sup> podľa potreby a druhu dreveniny, po 2 - 4 hod. vykonať medzibrus (zrnitosť papiera 220-320)

### DOPORUČENÝ POSTUP PRE VODOU RIEDITEĽNÉ LAKY S VYŠŠOU PLNIVOSŤOU

**Podklad:** Prebrúsiť brúsny papierom zrnitosti 80 - 120

**Moridlo:** Doba schnutia moridla cca 2 hodiny

- AC 1810/xx - ručné nanášanie, alebo striekanie a následné vytieranie
- AP 1221/xx – ručné nanášanie, moridlo pre rustikálny vzhľad
- XNP/xx – pozitívne moridlo pre ihličnaté dreveniny

**Základný lak: AU 468xx/00** nanášať 1 až 2 krát v hrúbke 125 g/m<sup>2</sup> podľa potreby a druhu dreveniny, po 2 - 4 hod. vykonať medzibrus (zrnitosť papiera 220-320)

**Vrchný lak: AT 71xx/00** nanášať 1x v hrúbke 125 g/m<sup>2</sup>



## DOPORUČENÉ PRACOVNÉ POSTUPY

### DOPORUČENÝ POSTUP PRE MORIDLÁ XNP

**Podklad:** Prebrúsiť brúsny papierom zrnitosti 120-150

**Moridlo:** Doba schnutia moridla cca 2 hodiny

- **XNP/xx** – sú pozitívne moridlá vhodné pre morenie masívneho a dýhovaného ihličnatého dreva. Nanášame iba striekaním. Dodávajú sa ako hotové moridlá podľa vzorkovníka. Striekaním moridla dosiahneme pozitívny efekt (zvýraznenie farebného rozdielu medzi jarným a letným drevom). Pre konečnú úpravu a zvýraznenie pozitívneho účinku doporučujeme použiť akryluretánové laky, vosky, alebo oleje.

### DOPORUČENÝ POSTUP PRE ROZPÚŠŤADLOVÉ PATINY

**Podklad:** Prebrúsiť brúsny papierom zrnitosti 80 - 120

**Moridlo:** Doba schnutia moridla cca 2 hodiny

- XM 8000/xx - nanášanie striekaním
- AP 1221/xx – ručné nanášanie, moridlo pre rustikálny vzhľad
- **Základný lak: TU 1, TU 141, TU 74xx/00, SU 29xx/00, TU 271/13** nanášať 1 - 2 krát v hrúbke 125 g/m<sup>2</sup> podľa potreby a druhu dreveniny, po 2 - 4 hod vykonať med zibrus (zrnitosť papiera 220-320)
- **XNP 1950/xx** – rozpúšťadlová patina pre nanášanie striekaním.  
**Patina** sa riedi riedidlom **DX 931** prevažne v pomere od 1:1 do 1:5, nanášame striekaním, po 10 – 20 min. sa vytvorí jemný film ktorý neskôr odstránime podľa potreby oceľovou vlnou, brúsny papierom alebo scotch - britom. Po vyschnutí cca 2 hodiny doporučujeme prelakovať vrchnými lakmi podľa potreby a použitia. **Nepoužívať pod vodou riediteľné laky!**

### DOPORUČENÝ POSTUP PRE VODOU RIEDITEĽNÉ PATINY

**Podklad:** Prebrúsiť brúsny papierom zrnitosti 80 - 120

**Moridlo:** Doba schnutia moridla cca 2 hodiny

- XM 8000/xx - nanášanie striekaním
- AP 1221/xx – ručné nanášanie, moridlo pre rustikálny vzhľad
- **Základný lak: TU 1, TU 141, TU 74xx/00, SU 29xx/00, TU 271/13** nanášať 1 -2 krát v hrúbke 125 g/m<sup>2</sup> podľa potreby a druhu dreveniny, po 2 - 4 hod. vykonať med zibrus (zrnitosť papiera 220-320)
- **AP 1144/xx, AP 1104/xx** – vodou riediteľná patina pre nanášanie striekaním a následne vytieranie alebo brúsenie
- **Patina** sa používa ako koncentrát, alebo sa môže doriediť vodou podľa potreby, nanášame striekaním. Po nanosení môžeme prebytočnú patinu odstrániť handrou, alebo nechať zaschnúť a prebrúsiť oceľovou vlnou, brúsny papierom alebo scotch - britom. Po vyschnutí cca 2-5 hodín doporučujeme prelakovať vrchnými lakmi podľa potreby a použitia.

## DOPORUČENÉ PRACOVNÉ POSTUPY

### DOPORUČENÝ POSTUP PRE VODOU RIEDITEĽNÝ LAK S VOSKOVÝM EFEKTOM

**Podklad:** Prebrúsiť brúsny papierom zrnitosti 120 - 150

**Moridlo:** Doba schnutia moridla cca 2 hodiny

- AC 1810/xx - ručné nanášanie, alebo striekanie a následné vytieranie
- AP 1221/xx – ručné nanášanie, moridlo pre rustikálny vzhľad
- XNP/xx – pozitívne moridlo pre ihličnaté dreveniny

**Univerzálny lak: AU 635xx/00** nanášať 1 - 2 krát v hrúbke 80 - 100 g/m<sup>2</sup> podľa potreby a druhu dreveniny, po 2 - 4 hod. vykonať medzibrus (zrnitosť papiera 220-320)

### DOPORUČENÝ POSTUP PRE VODOU RIEDITEĽNÁ FARBA BIELA S VYSOKOU PEVNOSŤOU

**Podklad:** Prebrúsiť brúsny papierom zrnitosti 80 – 120

**Základná farba biela: AU 472/13** nanášať 1 - 3 krát v hrúbke 150-200 g/m<sup>2</sup> podľa potreby, po 2 - 4 hod. vykonať medzibrus (zrnitosť papiera 220-320)

**Vrchná farba biela: AT 99xx/00** nanášať 1x v hrúbke 150 g/m<sup>2</sup>

### DOPORUČENÝ POSTUP PRE VODOU RIEDITEĽNÝ UNIVERZÁLNY PARKETOVÝ LAK

**Podklad:** Prebrúsiť brúsny papierom zrnitosti 80 - 120

**Moridlo:** Doba schnutia moridla cca 6 hodín

- AC 1810/xx - ručné nanášanie s pridaním aditív XA 1327 – pomalá schnutie
- AP 1221/xx – ručné nanášanie, moridlo pre rustikálny vzhľad s pridaním aditív XA1327 – pomalá schnutie
- **Univerzálny lak: AF 53xx/00** nanášať 1 - 3 krát ručne, alebo valčekom v hrúbke 60 -125 g/m<sup>2</sup> podľa druhu dreveniny, po 4 - 6 hod. vykonať medzibrus (zrnitosť papiera 180 - 220). Prvú vrstvu môžeme nariediť cca 10% pitnou vodou, pre lepšiu priľnavosť. Pochôdnosť je po 24 hodinách.

**Pre ošetrovanie a údržbu podlahy doporučujeme používať revitalizér.**

### DOPORUČENÝ POSTUP PRE VODOU RIEDITEĽNÝ PARKETOVÝ LAK

**Podklad:** Prebrúsiť brúsny papierom zrnitosti 80 - 120

**Moridlo:** Doba schnutia moridla cca 6 hodín

- AC 1810/xx - ručné nanášanie s pridaním aditív XA 1327 – pomalé schnutie
  - AP 1221/xx – ručné nanášanie, moridlo pre rustikálny vzhľad s pridaním aditív XA 1327 – pomalé schnutie
- Základný parketový lak HP 1000/xx** nanášať 1 - 2 krát ručne, alebo valčekom v hrúbke 60 - 125 g/m<sup>2</sup> podľa potreby a druhu dreveniny, po 4 - 6 hod. vykonať medzibrus (zrnitosť papiera 180 - 220). Prvú vrstvu môžeme nariediť cca 10% pitnou vodou, pre lepšiu priľnavosť.

**Vrchný lak: HP 30xx/00** nanášať 1 - 2 krát v hrúbke 60 – 125 g/m<sup>2</sup>. Pochôdnosť je po 24 hodinách.

**Pre ošetrovanie a údržbu podlahy doporučujeme používať revitalizér.**