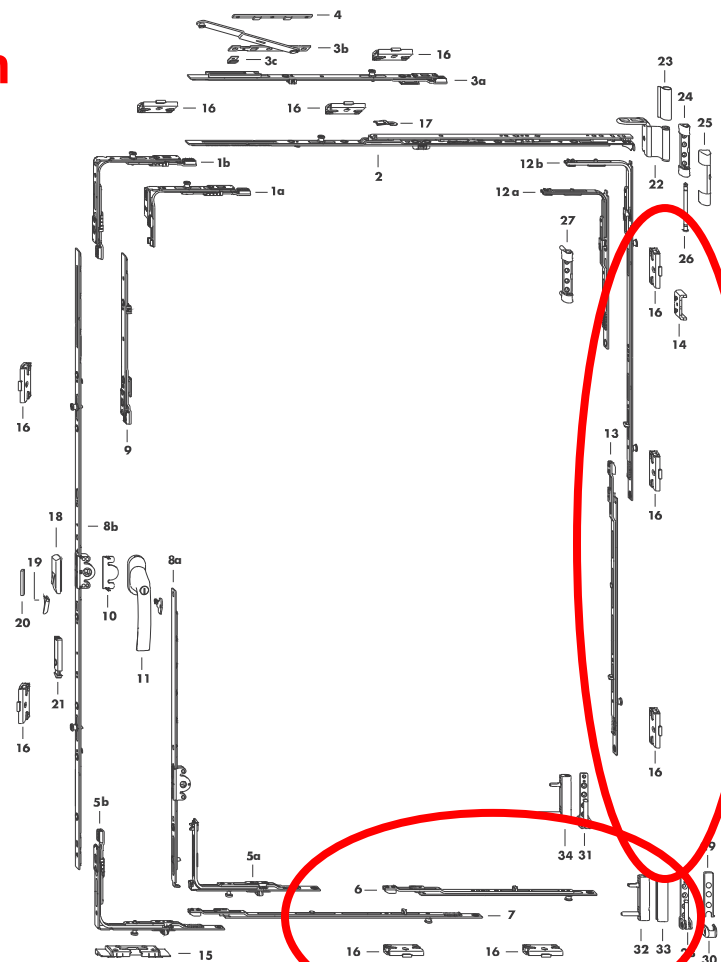


Prezentácia systému kovania

TITAN AF

Efektívna stavba systému

- ▶ Vďaka všeobecnému použitiu **komfortných hríbových čapov** ako uzatváracích bodov, je možné pomocou LEN 5 predlžovacích dielov kovania, vytvoriť zo základnej bezpečnosti ľubovoľné okno so stupňom bezpečnosti WK1 alebo WK2.



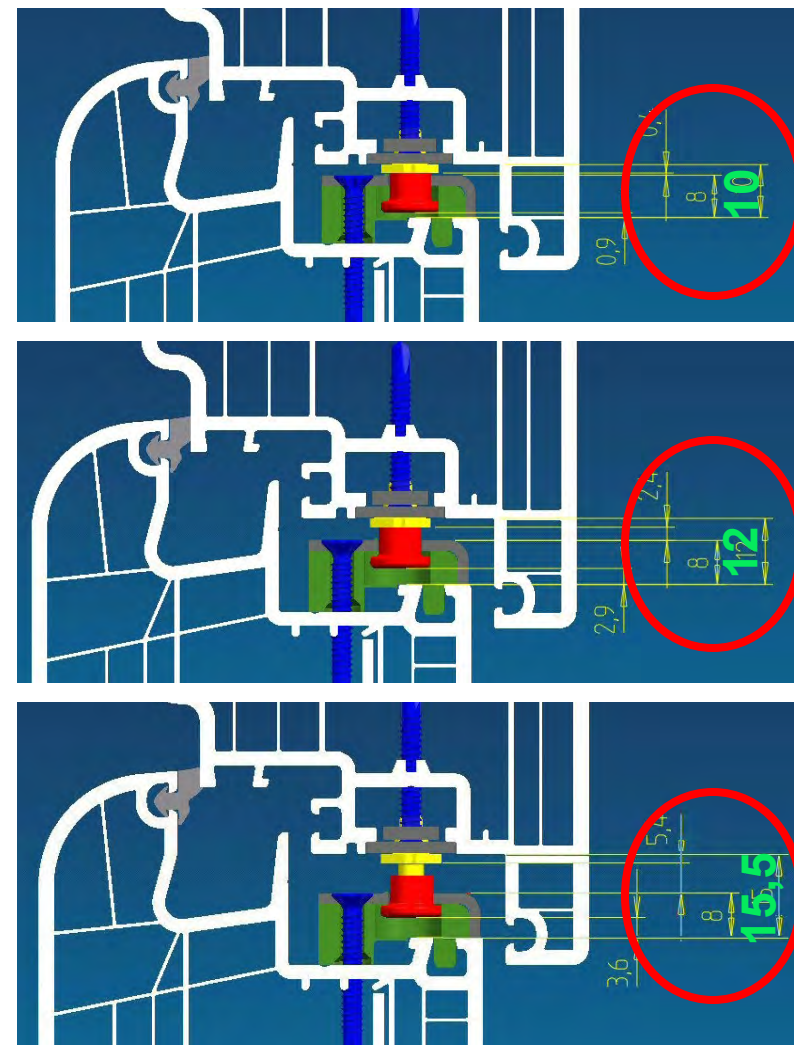
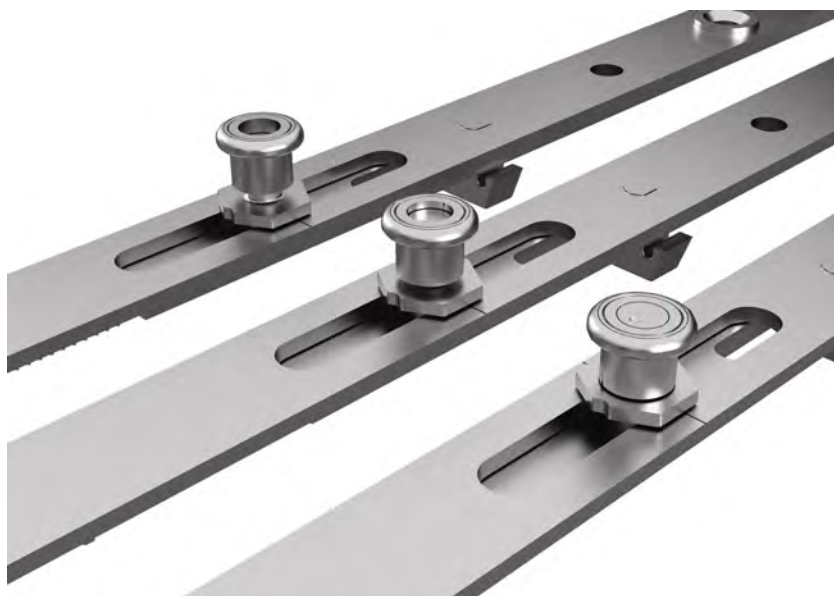
Komfortné hríbové čapy s integrovaným nastavením výšky

- ▶ Integrované nastavenie výšky pre maximálne využitie medzery medzi krídlom a rámom.
- ▶ Jednoduchšie, komfortné ovládanie vďaka **rolujúcemu hríbovému púzdrú.**
- ▶ Hríbový čap je montovaný vo všetkých uzatváracích bodoch, čo zaisťuje efektívny systém cez základnú bezpečnosť až po triedu bezpečnosti 2.
- ▶ Výhody je možné využiť aj pri predaji, lebo sa dajú jednoducho a názorne demonštrovať koncovému používateľovi.



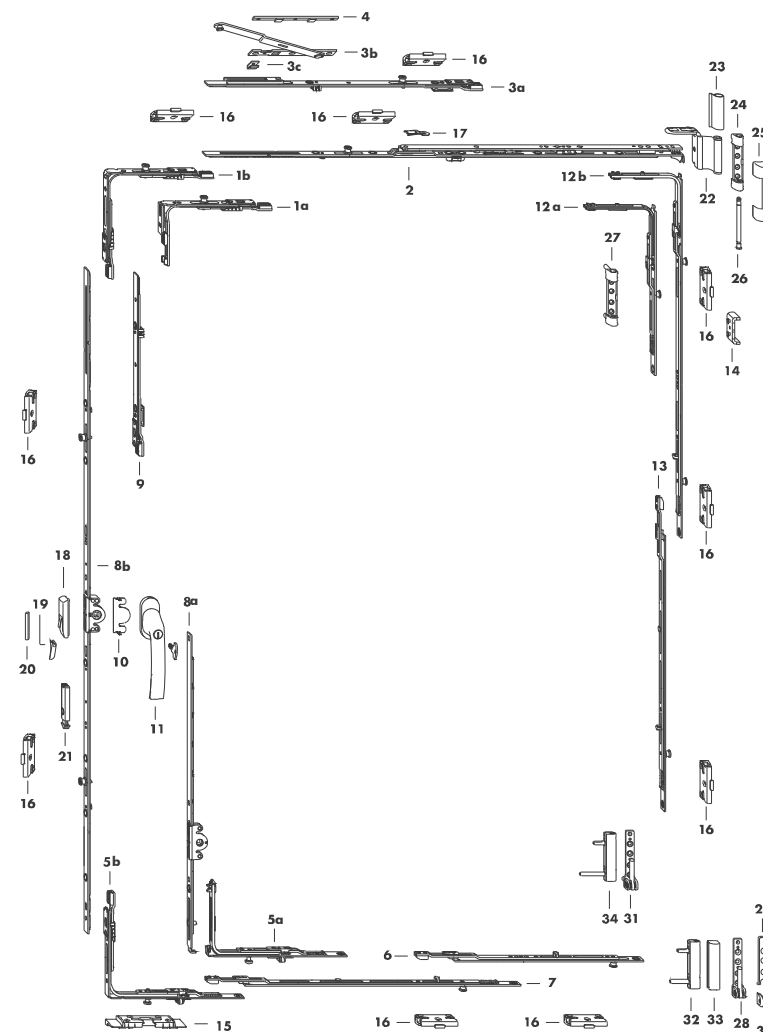
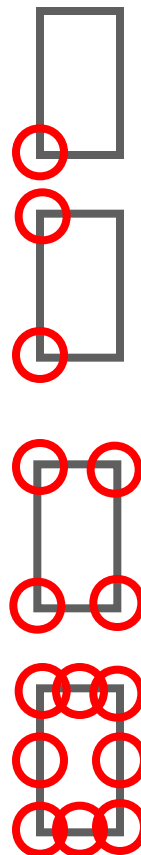
Komfortné hríbové čapy – inteligentné riešenie

- Medzera v drážke medzi krídlom a rámom môže byť **10 - 15,5 mm** okolo celého krídla.
- Už žiadne montážne problémy na stavbe.

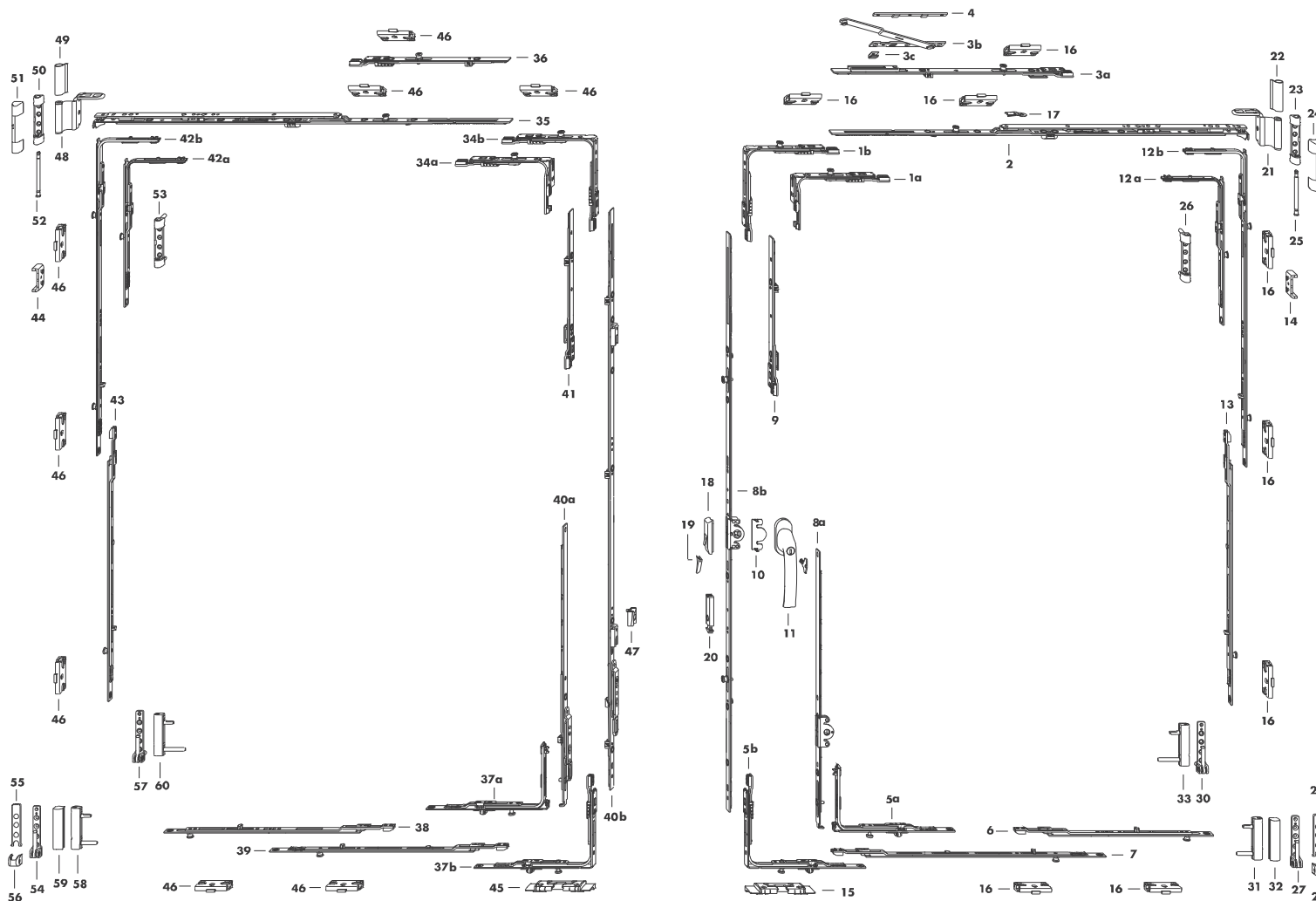


Varianty systému

- ▶ 1 bod - Základná bezpečnosť
- ▶ 2 body - Základná bezpečnosť
- ▶ WK1 - Bezpečnostná trieda 1
- ▶ WK2 – Bezpečnostná trieda 2



Rovnaký smer ovládania pri štulpovom krídle



Detaily na nožniciach

- ▶ Výrazne zväčšený nábeh nožníc (vzdialenosť pre pritiahnutie krídla z polohy sklopené do zavrené)
- ▶ Sériovo dodávané brdiace púzdro nechá dosadnúť krídlo do sklopenej polohy veľmi jemne. Výhody poskytuje i zabudovaný klzák z vysoko hodnotnej umelej hmoty.
 - ▶ Veľké klzné plochy a optimálna kombinácia materiálov
 - ▶ Vysoká nosnosť pri minimálnom opotrebení
 - ▶ Tlmiaci doraz výrazne obmedzuje tvrdý náraz krídla pri vyklápaní
 - ▶ Integrovaná poistka sklopenej polohy (proti prievanu)



Možnosti vetrania na nožniciach

- ▶ Prevedenie nožníc s integrovaným škárovým vetraním (18 mm vetracia medzera) len vďaka nasadeniu zodpovedajúceho dielu ramena nožníc.



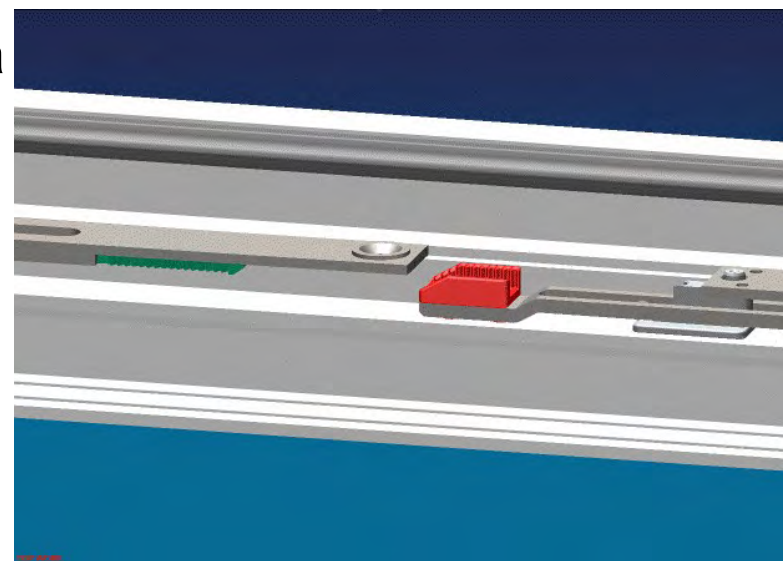
Štandardné rameno nožníc

Rameno nožníc s int. škár. vetraním

- ▶ Nie je potrebný žiadny rámový diel navyše
- ▶ Neutrálny z pohľadu pravo/ľavého použitia
- ▶ Okenná kľučka v polohe 135°

Nový koncept WK1 / WK2 – Klik napojenie

- ▶ Všetky predlžovacie diely kovania sa napojujú pomocou napojovacieho miesta **klik**.
- ▶ Pri predĺžení pre WK1 a WK2 nie je potrebné žiadne skracovanie ostatných dielov.
- ▶ Vďaka tomu, že odpadá skracovanie dielov a vďaka rýchlej montáži pomocou KLIK napojenia sa čas potrebný pre montáž veľkých elementov a okien s WK1 / WK2 výrazne znižuje.



Poistka chybnej manipulácie na prevodovke

- ▶ Poistka chybnej manipulácie na schránke zámku prevodovky
 - ▶ Realizovateľné pri všetkých veľkostiach prevodoviek
 - ▶ Poistka je umiestnená a pôsobí tam, kde je najväčšie zaťaženie silou pri ovládaní, tj. priamo na prevodovke pri kľučke.
 - ▶ **Kľučkou je možné ľahko otáčať**



Príslušenstvo – obmedzovač zdvihu na prevodovke

- ▶ Ako príslušenstvo je možné dodať obmedzovač zdvihu TFHB0010, ktorým je možné takmer u všetkých otváracích-sklopných prevodovkách (15 mm dorn) zablokovať výklopnú polohu a tým ich používať ako otváracie okná.
- ▶ Obmedzovač zdvihu je možné namontovať pred alebo po montáži prevodovky do pripraveného otvoru (*nasunúť a priskrutkovať*).



Príslušenstvo – reklamný nástavec na prevodovke

- ▶ Pomocou reklamného nástavca, ktorý je možné obdržať ako príslušenstvo, máte možnosť upozorniť na exponovaných miestach na Vašu firmu.
- ▶ Reklamný nástavec je možné objednať neutrálny pre nalepenie fólie alebo takisto v akomkoľvek farebnom odtieni RAL s jednofarebnou alebo viacfarebnou potlačou.

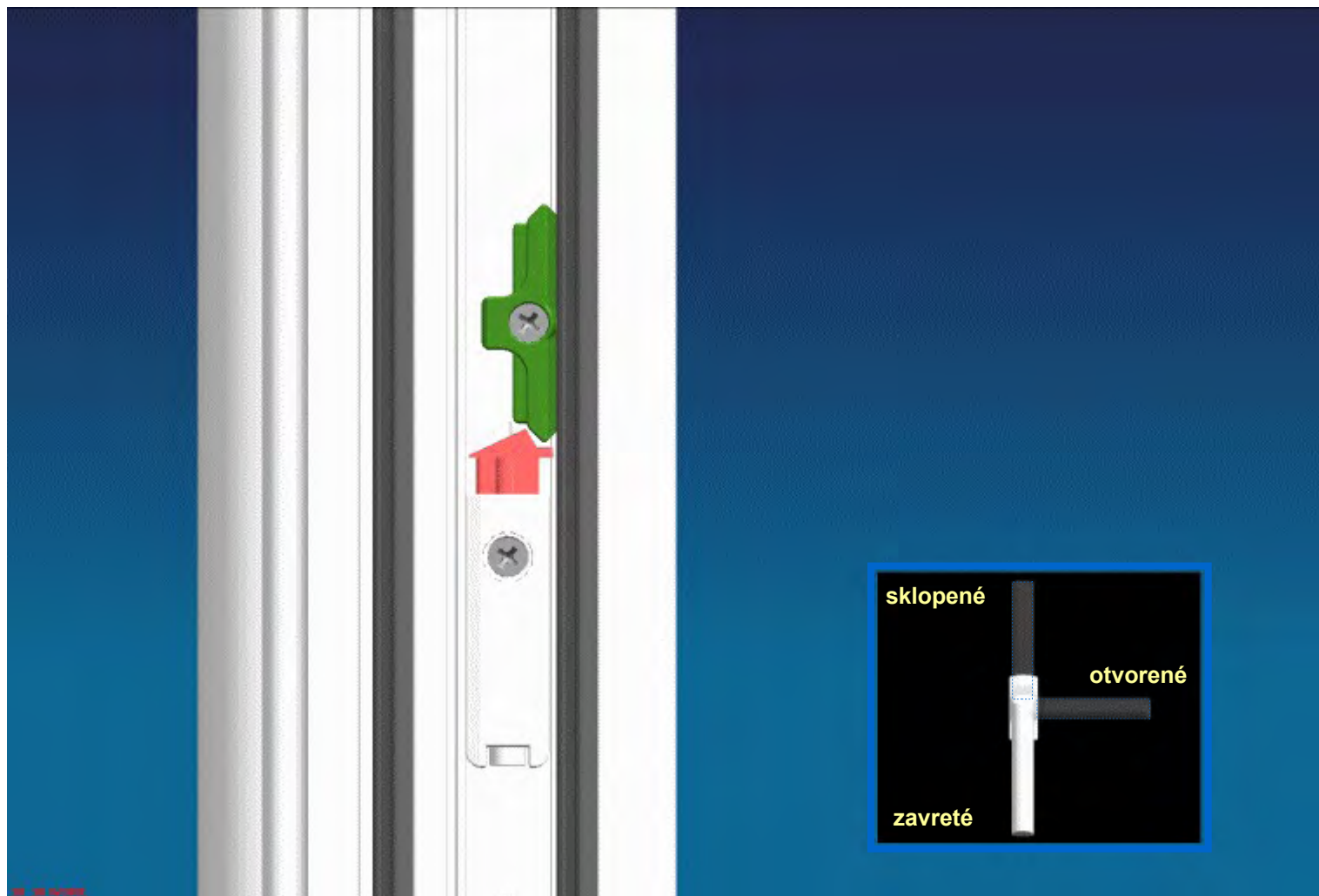


▶ Dverná úchytka (Türschnäpper)

- ▶ Úchytka s funkciou „odpojenia“ krídla v sklopenej polohe (ovládanéj kľučkou)
- ▶ Ako rámový diel slúži štandardný protiplech
- ▶ Nastaviteľná sila uchytenia
- ▶ Mierny nábeh krídla pri veľkej efektívnej sile držania krídla v ráme.

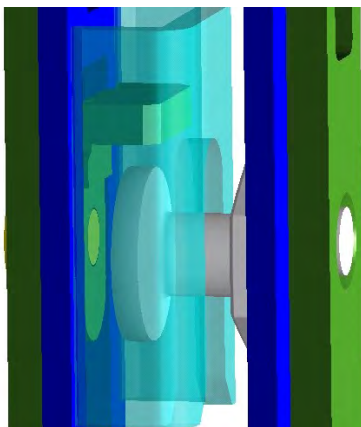


Dverná úchytka – ilustrácia činnosti

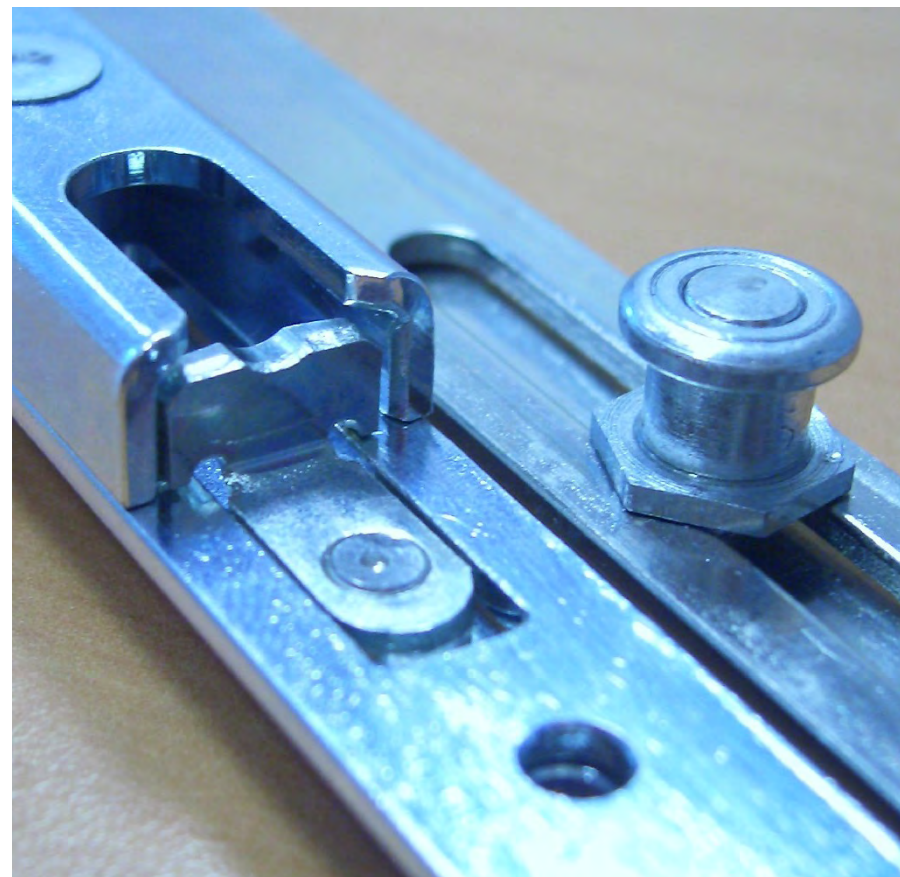


Ochrana proti posunutiu pri štulpových prevodovkách

- Blokovacie zarážky na štulpových prevodovkách zabraňujú zlodejom otvorenie štulpovej kľučky v drážke už **od základného stupňa GS1.**



zatvorené



otvorené

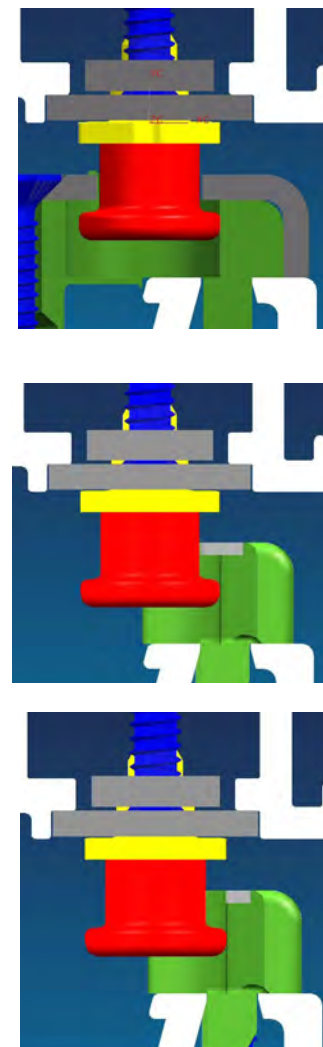
Nový dizajn rámových dielov – jednotný vzhľad

Optimálna kombinácia plast - kov

- ▶ S ohľadom na oter je použitá optimálna kombinácia plast – kov na nábehu uzatváracieho čapu.

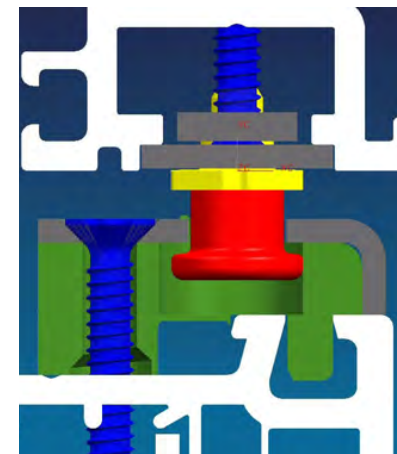
Konštrukcia rámových dielov zabezpečuje:

- ▶ Nábeh uzatváracieho čapu nenáročný na údržbu.
- ▶ Ľahký nábeh uzatváracieho čapu, lebo táto kombinácia má veľmi dobré klzné vlastnosti.
- ▶ Samočinné prestavenie výšky pri odchyľkách veľkosti medzery vo falci.



Kovanie nenáročné na údržbu

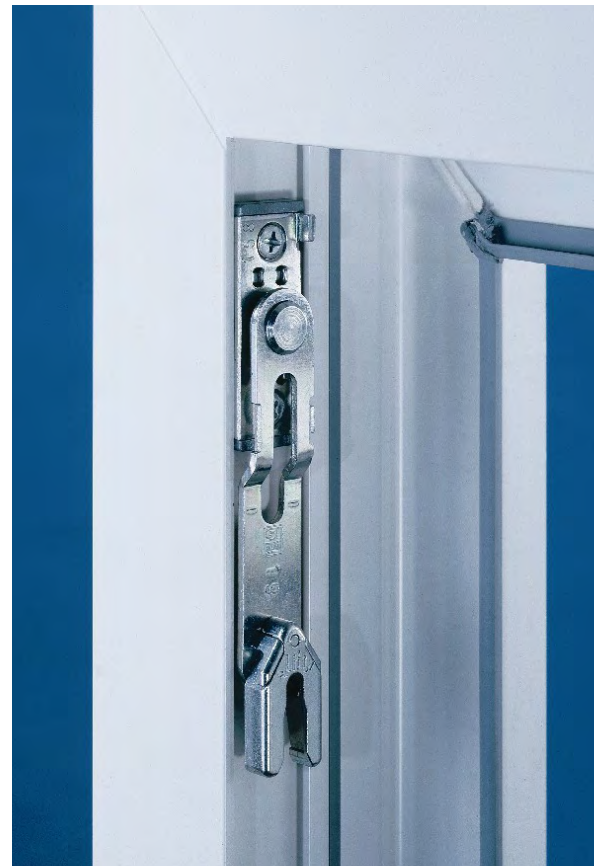
- ▶ Kovanie nenáročné na údržbu vďaka kombinácii materiálu plast a kov:
 - ▶ Na nábehu uzatváracieho čapu
 - ▶ Na plastovom klzáku na nožnicovom ramene
 - ▶ Na plastovej brzdiacej vložke v ramene nožníc
(Scherensicherungsarm)
 - ▶ Na plastovom nábehu dvernej úchytky



Energeticky úsporné nožnice – možnosti nastavenia



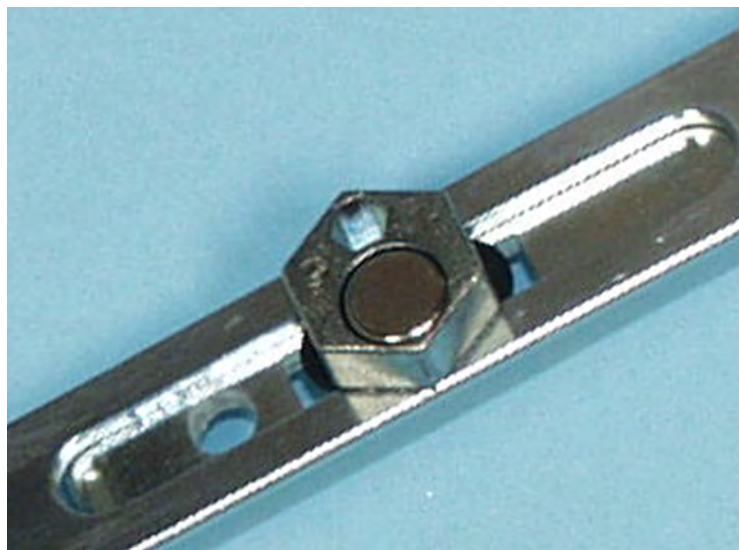
Aktivované pre
cca 40 mm vyklopenie



Deaktivované pre
normálne vyklopenie

Funksensorik

- ▶ Funksensorik je v plnej miere integrovaný do proramů kování TITAN AF.
 - ▶ Prichytenie magnetu
 - ▶ Priskrutkovanie vysieláča
 - ▶ Programovanie centrálnej jednotky



Povrchová úprava Titan Silber – 3 vrstvomá ochrana

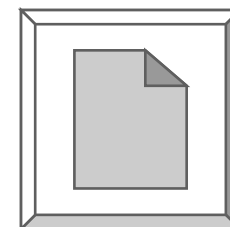
- ▶ Povrchová úprava Titan Silber dosahuje vďaka svojim 3 vrstvám odolnosť 480 h proti červenej korózii, podľa podmienok testu v soľnej komore v rámci normy DIN50021SS.
- ▶ Tým dosahuje kovanie podobnú koróznou odolnosť ako žlté chromátované kovanie.



Norma RAL-RG607-3 predpisuje, že počas 72 hod. nesmie vzniknúť biela korózia a behom 240 hod. červená korózia. Povrchová úprava TITAN Silber vydrží 2x dlhšie.

Vynikajúca kvalita

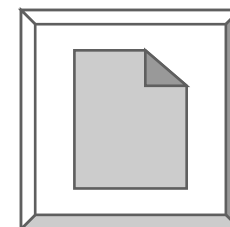
- ▶ Nezávislé skúšobné inštitúty potvrdili firme SIEGENIA-AUBI vynikajúcu kvalitu výrobkov. [Certifikát podľa QM328](#) skúšobne ift v Rosenheime, na základe európskych noriem [EN13126-8](#) a [EN1191](#), to je jasný dôkaz pre objektívne preskúšanú najvyššiu úroveň kvality s neustálym vlastným dohľadom a dohľadom skúšobní (auditov).



Certifikát QM328

Výhody certifikácie podľa QM328

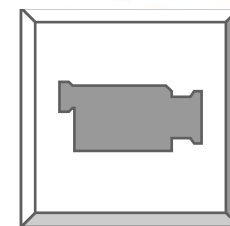
- ▶ Etabluje sa nová **značka kvality** pre otváracé a otváračo - sklopné kovanie v **Európe**.
- ▶ Zohľadňuje **relevantné európske normy**.
- ▶ Stanovuje **vyššie požiadavky** v porovnaní so súčasnými nemeckými smernicami RAL-RG607/3 :1995.
- ▶ **Zjednodušuje výmenu** už skúšaných systémov a redukuje tak skúšobné nároky u výrobcov okien.
- ▶ Umožňuje dlhšiu **záruku výrobkov**.



Celkové info QM328

▀ ZÁRUKA LIFETIME TITAN

- ▶ **KVALITU JE MOŽNÉ DLHO VYSVETLOVAŤ ALEBO DLHO GARANTOVAŤ.**
- ▶ Vysoká kvalita je hlavný smer orientácie produktov SIEGENIA AUBI pri zákazníkoch, je samozrejmým predpokladom pre spokojnosť zákazníkov.
- ▶ Všetky procesy firmy SIEGENIA-AUBI sú zamerané na vynikajúcu kvalitu. Preto majú výrobky TITAN **ZÁRUKU LIFETIME TITAN** na funkčnosť a ochranu povrchu.



Skúšobné centrum